

ព្រះរាជាណាចក្រកម្ពុជា
KINGDOM OF CAMBODIA
ជាតិ សាសនា ព្រះមហាក្សត្រ
NATION RELIGION KING



ធនាគារជាតិនៃកម្ពុជា
NATIONAL BANK OF CAMBODIA

ព័ត៌មានស្ថិតិសេដ្ឋកិច្ច និងរូបិយវត្ថុ
ECONOMIC AND MONETARY STATISTICS

លេខ ២៧៣ – ឆ្នាំទី២៤
ខែកក្កដា ឆ្នាំ២០១៦
SERIES No. 273 – 24th YEAR
JULY 2016

មាតិកា



ទំព័រ

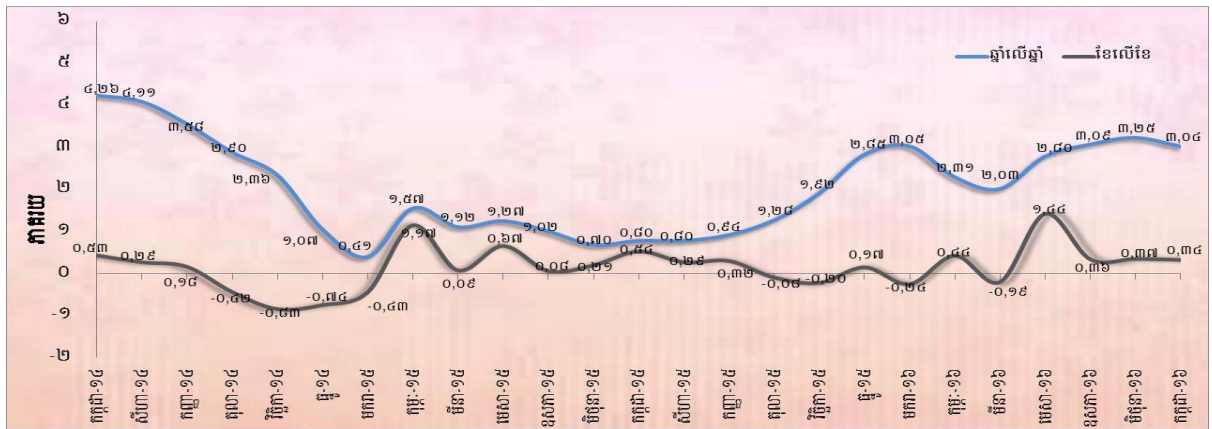
- សេចក្តីផ្តើម..... ១
- សន្ទស្សន៍ថ្លៃទំនិញប្រើប្រាស់ ១
- អត្រាប្តូរប្រាក់..... ១
- ការផ្គត់ផ្គង់រូបិយវត្ថុ..... ២
- ទ្រព្យសកម្មក្នុងស្រុកសុទ្ធនៃវិស័យធនាគារ..... ២
- ទ្រព្យសកម្មបរទេសសុទ្ធនៃវិស័យធនាគារ..... ៣
- ប្រតិបត្តិការរបស់ធនាគារទទួលប្រាក់បញ្ញើ..... ៣
- អត្រាការប្រាក់លើប្រាក់កម្ចី និងប្រាក់បញ្ញើរបស់ធនាគារទទួលប្រាក់បញ្ញើ..... ៣
- ការមកដល់នៃភ្ញៀវបរទេស..... ៤
- ពាណិជ្ជកម្មទំនិញអន្តរជាតិ..... ៥
- តារាង១ : សន្ទស្សន៍ថ្លៃទំនិញប្រើប្រាស់ និងអត្រាអតិផរណា..... ៦
- តារាង២ : មុខទំនិញឡើងថ្លៃ ក្នុងខែកក្កដា ឆ្នាំ២០១៦..... ៧
- ក្រាហ្វស្តិតិ១ : សន្ទស្សន៍ថ្លៃទំនិញប្រើប្រាស់..... ៨
- ក្រាហ្វស្តិតិ២ : សមាមាត្រមេគុណនៃសន្ទស្សន៍ថ្លៃក្នុងកន្ត្រកទំនិញប្រើប្រាស់..... ៨
- តារាង ៣ : ផលិតផលក្នុងស្រុកសរុប (ផសស)..... ៩
- ក្រាហ្វស្តិតិ ៣ : ផលិតផលក្នុងស្រុកសរុបតាមសកម្មភាពសេដ្ឋកិច្ច (គិតតាមថ្លៃថេរ ឆ្នាំ២០០០)..... ៩
- ក្រាហ្វស្តិតិ ៤ : ផលិតផលក្នុងស្រុកសរុបតាមសកម្មភាពសេដ្ឋកិច្ច (គិតតាមថ្លៃបច្ចុប្បន្ន)..... ៩
- តារាង ៤ : គម្រោងវិនិយោគដែលបានអនុម័តតាមវិស័យ..... ១០
- ក្រាហ្វស្តិតិ ៥ : ការវិនិយោគជាអចលនទ្រព្យតាមវិស័យ..... ១០
- ក្រាហ្វស្តិតិ ៦ : ចំនួនគម្រោងវិនិយោគតាមវិស័យ..... ១០
- តារាង ៥ : គម្រោងវិនិយោគដែលបានអនុម័តតាមបណ្តាប្រទេសចម្បងៗ..... ១១
- តារាង៦ : អត្រាប្តូរប្រាក់ប្រចាំថ្ងៃ ក្នុងខែកក្កដា ឆ្នាំ២០១៦..... ១២
- តារាង៧ : អត្រាប្តូរប្រាក់ប្រចាំខែ (អត្រាចុងគ្រា រៀល/១ដុល្លារអាមេរិក)..... ១៣
- ក្រាហ្វស្តិតិ ៧ : និន្នាការអត្រាប្តូរប្រាក់ប្រចាំខែ..... ១៣
- តារាង ៨ : តម្លៃប្រាក់រៀលធៀបជាមួយនឹងរូបិយប័ណ្ណផ្សេងៗ (អត្រាទិញផ្លូវការចុងខែ)..... ១៤
- តារាង៩ : អត្រាការប្រាក់លើប្រាក់បញ្ញើនិងប្រាក់កម្ចីរបស់ធនាគារ..... ១៥
- តារាង១០ : ស្ថានភាពរូបិយវត្ថុ..... ១៦
- តារាង ១១ : ស្ថានភាពរូបិយវត្ថុ (បម្រែបម្រួលប្រចាំខែ)..... ១៧
- ក្រាហ្វស្តិតិ ៨ : ស្ថានភាពរូបិយវត្ថុ..... ១៨
- ក្រាហ្វស្តិតិ ៩ : សមាសភាគនៃការផ្គត់ផ្គង់រូបិយវត្ថុ..... ១៨
- តារាង ១២ : តារាងតុល្យការនៃបណ្តាធនាគារទទួលប្រាក់បញ្ញើ..... ១៩
- តារាង ១២ : តារាងតុល្យការនៃបណ្តាធនាគារទទួលប្រាក់បញ្ញើ (ត)..... ២០
- តារាង ១៣ : តារាងតុល្យការធនាគារជាតិនៃកម្ពុជា..... ២១
- តារាង ១៤ : ឥណទានផ្តល់ដោយធនាគារទទួលប្រាក់បញ្ញើតាមប្រភេទជំនួញ..... ២២
- ក្រាហ្វស្តិតិ ១០ : ឥណទានផ្តល់ដោយធនាគារទទួលប្រាក់បញ្ញើតាមប្រភេទជំនួញ ក្នុងខែកក្កដា ឆ្នាំ២០១៦ (%នៃឥណទានសរុប)..... ២២
- តារាង១៥ : បម្រែបម្រួលប្រចាំខែនៃឥណទានផ្តល់ដោយធនាគារទទួលប្រាក់បញ្ញើតាមប្រភេទជំនួញ..... ២៣
- តារាង ១៦ : ប្រាក់បញ្ញើនៅធនាគារទទួលប្រាក់បញ្ញើ..... ២៤
- ក្រាហ្វស្តិតិ ១១ : ប្រាក់បញ្ញើចំណាត់ថ្នាក់តាមប្រភេទរូបិយវត្ថុ ក្នុងខែកក្កដា ឆ្នាំ២០១៦ (%នៃប្រាក់បញ្ញើសរុប)..... ២៤
- តារាង ១៧ : បម្រែបម្រួលប្រចាំខែនៃប្រតិបត្តិការទទួលប្រាក់បញ្ញើរបស់ធនាគារទទួលប្រាក់បញ្ញើ..... ២៥
- ក្រាហ្វស្តិតិ ១២ : ប្រាក់បញ្ញើជារៀលចំណាត់ថ្នាក់តាមប្រភេទ ក្នុងខែកក្កដា ឆ្នាំ២០១៦ (%នៃប្រាក់បញ្ញើសរុប)..... ២៦
- ក្រាហ្វស្តិតិ ១៣ : ប្រាក់បញ្ញើជារូបិយប័ណ្ណចំណាត់ថ្នាក់តាមប្រភេទ ក្នុងខែកក្កដា ឆ្នាំ២០១៦ (%នៃប្រាក់បញ្ញើជារូបិយប័ណ្ណសរុប)..... ២៦
- តារាង ១៨ : សកម្មភាពផ្តល់ឥណទានរបស់គ្រឹះស្ថានមីក្រូហិរញ្ញវត្ថុ និងអង្គការមិនមែនរដ្ឋាភិបាល..... ២៧
- តារាង ១៩ : ការដាត់ទាត់មូលប្បទានបត្រជាប្រាក់រៀលតាមរយៈសភាដាត់ទាត់..... ២៨
- តារាង ២០ : ការដាត់ទាត់មូលប្បទានបត្រជាប្រាក់ដុល្លារតាមរយៈសភាដាត់ទាត់..... ២៩
- តារាង ២១ : ចំនួនភ្ញៀវបរទេសមកដល់ប្រទេសកម្ពុជា..... ៣០
- តារាង ២២ : ស្ថិតិនាំចូល និងនាំចេញទំនិញរបស់ប្រទេសកម្ពុជា..... ៣១

សេចក្តីផ្តើម

អតិផរណាថ្លៃទំនិញប្រើប្រាស់រួមក្នុងខែកក្កដា ឆ្នាំ២០១៦ នេះ មានការថយចុះធៀបនឹងខែមុន ។ ក្នុងអំឡុងពេលនេះដែរ អត្រាប្តូរប្រាក់រៀលបានធ្លាក់ថ្លៃបន្តិចបន្តួចធៀបនឹងប្រាក់ដុល្លារអាមេរិក ខណៈដែលឥណទានសរុបចំពោះវិស័យឯកជន និងប្រាក់បញ្ញើរបស់និវាសននៃប្រព័ន្ធធនាគារបានបន្តកើនឡើង ។ ចំណែកឯជញ្ជីងពាណិជ្ជកម្មទំនិញអន្តរជាតិបានបង្ហាញពីការថយចុះនៃឱនភាព។

សន្ទស្សន៍ថ្លៃទំនិញប្រើប្រាស់

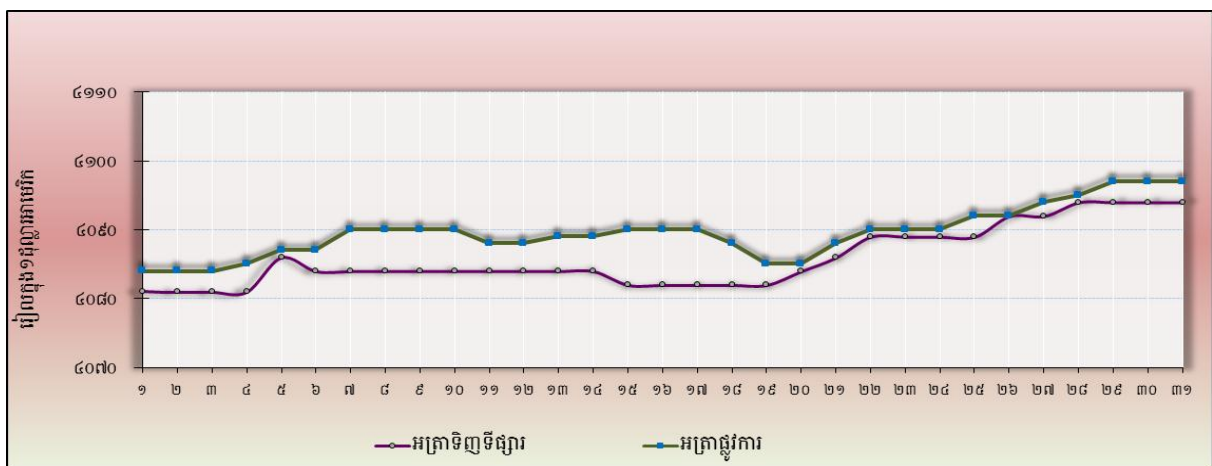
អតិផរណាថ្លៃទំនិញប្រើប្រាស់ (ខែលើខែ) នៅភ្នំពេញបានថយចុះបន្តិចមកអត្រា ០,៣៤% ក្នុងខែកក្កដា ឆ្នាំ២០១៦ ពីអត្រា ០,៣៧% ក្នុងខែមិថុនា ឆ្នាំ២០១៦ ។ ក្នុងនោះសន្ទស្សន៍ថ្លៃទំនិញប្តូរក្រុមក្នុងចំណោមសន្ទស្សន៍ថ្លៃទំនិញទាំងដប់ពីរក្រុមបានថយចុះ ខណៈដែលប្រាំពីរក្រុមផ្សេងទៀតបានកើនឡើង និងមួយក្រុមមិនមានការប្រែប្រួល ។



ផ្នែកលើទិន្នន័យបម្រែបម្រួលឆ្នាំលើឆ្នាំនៃសន្ទស្សន៍ថ្លៃទំនិញប្រើប្រាស់រួមបានថយចុះមកអត្រា ៣,០៤% ក្នុងខែកក្កដា ពីអត្រា ៣,២៥% ក្នុងខែមិថុនា ឆ្នាំ២០១៦ ។ ការថយចុះនេះជាចម្បងឆ្លុះបញ្ចាំងដោយការថយចុះនៃថ្លៃប្រេងឥន្ធនៈ រួមជាមួយនឹងកំណើនទាបជាងគ្រាមុននៃថ្លៃម្ហូបអាហារ ។

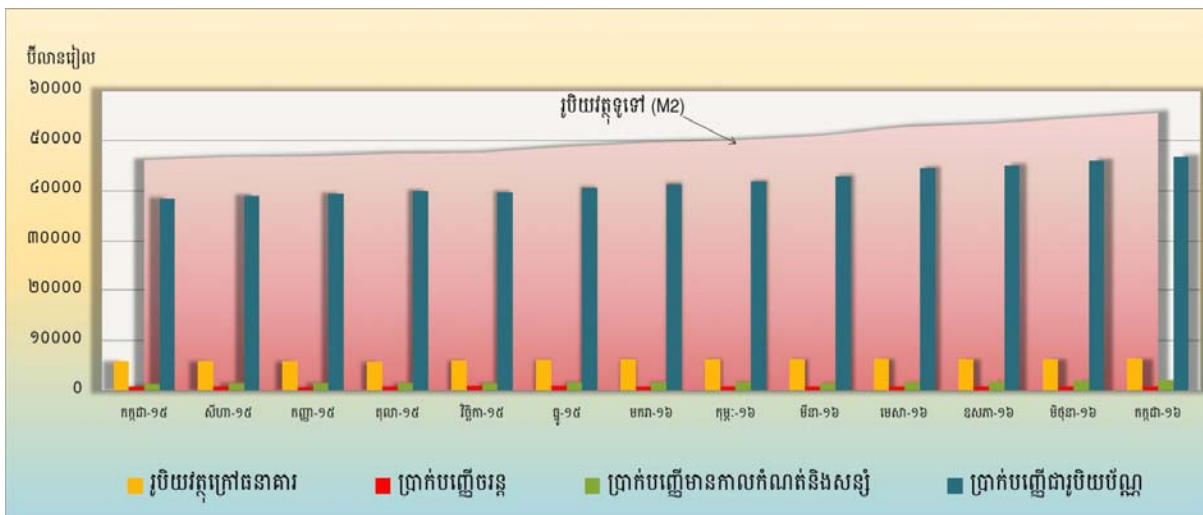
អត្រាប្តូរប្រាក់

ក្នុងខែកក្កដា ឆ្នាំ២០១៦ នេះ អត្រាទិញទីផ្សារ ប្រាក់រៀលធៀបនឹងប្រាក់ដុល្លារអាមេរិកមានអត្រា ៤.០៩៤ រៀលក្នុងមួយដុល្លារអាមេរិក ដោយបានធ្លាក់ថ្លៃ ០,៣២% ធៀបនឹងខែមិថុនា ។ ការធ្លាក់ថ្លៃនៃប្រាក់រៀលនេះជាចម្បងគឺបណ្តាលមកពីផលប៉ះពាល់នៃកត្តាដូរកាល ជាពិសេសគឺក្នុងរដូវភ្លៀងធ្លាក់ ។



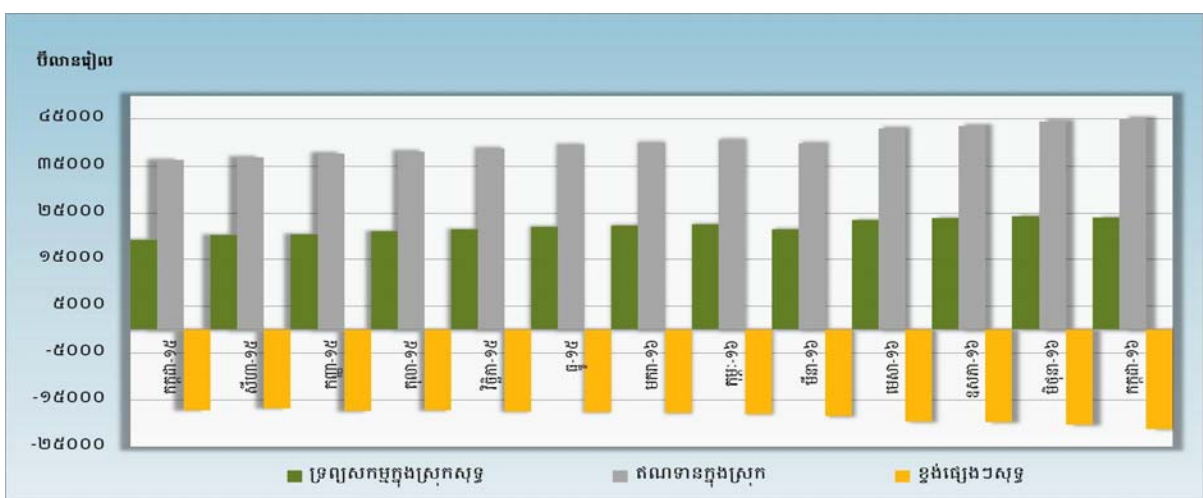
ការផ្គត់ផ្គង់រូបិយវត្ថុ

រូបិយវត្ថុទូទៅ (M2) បានកើនឡើងដល់ ៥៥.៦០៨,៧ ប៊ីលានរៀល ក្នុងខែកក្កដា ឆ្នាំ២០១៦ គឺកើនឡើង ២% ធៀបនឹងខែមិថុនា ។ សមាសធាតុរបស់ M2 រួមមាន ប្រាក់បញ្ញើមានកាលកំណត់និងសន្សំ ប្រាក់បញ្ញើជា រូបិយប័ណ្ណរបស់និវាសន និងរូបិយវត្ថុក្នុងចរាចរណ៍បានកើនឡើងចំនួន ៦,៥% ២% និង១,៤% រៀងគ្នា ខណៈដែល ប្រាក់បញ្ញើចរន្តបានថយចុះចំនួន ៤,១% ។



ទ្រព្យសកម្មក្នុងស្រុកសុទ្ធនៃវិស័យធនាគារ

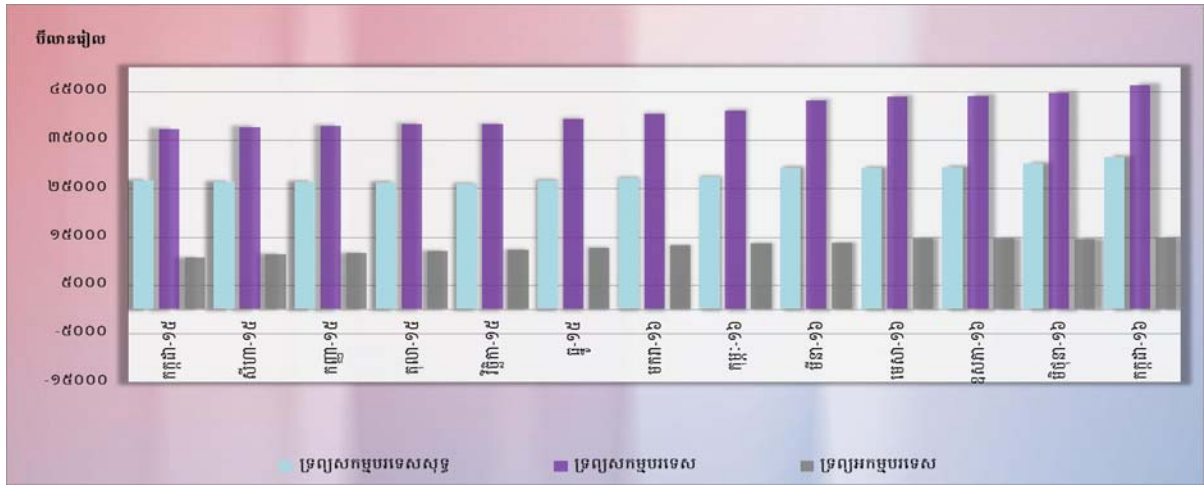
ទ្រព្យសកម្មក្នុងស្រុកសុទ្ធនៃវិស័យធនាគារក្នុងខែកក្កដា ឆ្នាំ២០១៦ បានថយចុះមកចំនួន ២៤.១០៥,១ ប៊ីលានរៀល គឺថយចុះចំនួន ១,២% ធៀបនឹងខែមុន ដែលការថយចុះនេះ គឺបណ្តាលមកពីការថយចុះនៃខ្ទង់ផ្សេងៗសុទ្ធ ចំនួន ៤,៤% ខណៈដែលខ្ទង់ឥណទានក្នុងស្រុកបានកើនឡើងចំនួន ១,៣% ។



ការថយចុះនៃខ្ទង់ផ្សេងៗសុទ្ធជាចម្បងឆ្លុះបញ្ចាំងដោយការកើនឡើងនៃខ្ទង់ដើមទុននិងទុនបម្រុង និងខ្ទង់ប្រាក់បញ្ញើវិភក្តីចំនួន ៣% និង ២,៦% រៀងគ្នា ។ ការកើនឡើងនៃខ្ទង់ឥណទានក្នុងស្រុកឆ្លុះបញ្ចាំងដោយការកើនឡើងនៃឥណទានចំពោះវិស័យឯកជនចំនួន ១,២% ខណៈដែលខ្ទង់ឥណទានទេរយុទ្ធជុំព្រះរដ្ឋាភិបាលបានថយចុះចំនួន ០,៣% ។

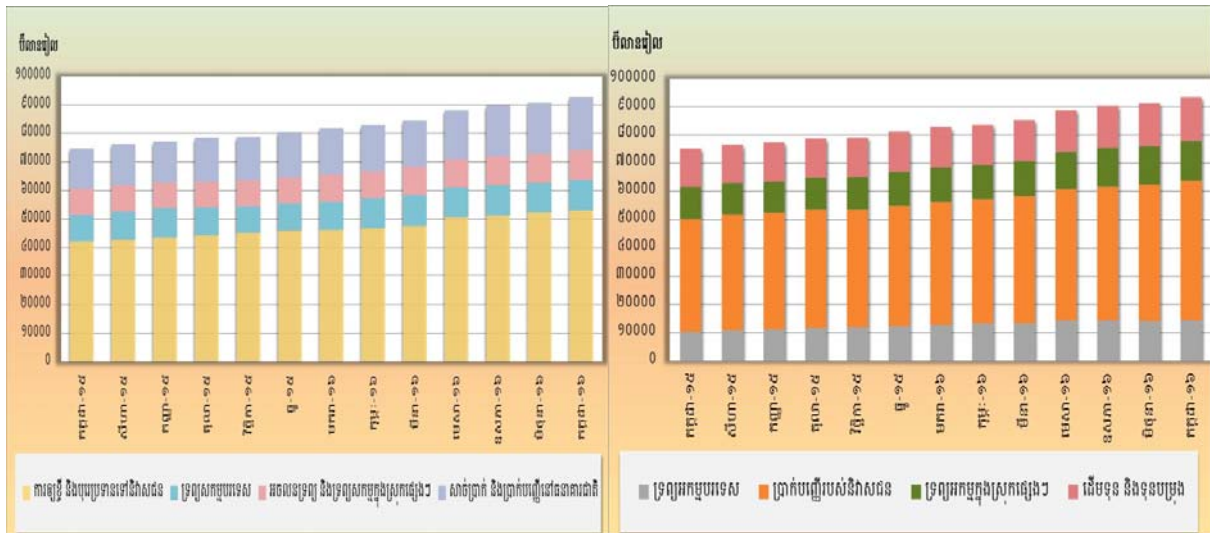
ទ្រព្យសកម្មបរទេសសុទ្ធនៃវិស័យធនាគារ

ទ្រព្យសកម្មបរទេសសុទ្ធនៃវិស័យធនាគារបានកើនឡើងគួរឲ្យកត់សម្គាល់ដល់ចំនួន ៣១.៥០៣,៦ ប៊ីលានរៀល នៅខែកក្កដា ឆ្នាំ២០១៦ នេះ គឺកើនឡើង ៤,៥% ធៀបនឹងខែមិថុនា ។ ការកើនឡើងនេះ ជាចម្បងគឺបណ្តាលមកពី ការកើនឡើងនៃខ្ទង់ទ្រព្យសកម្មបរទេសសរុបចំនួន ៣,៧% ។



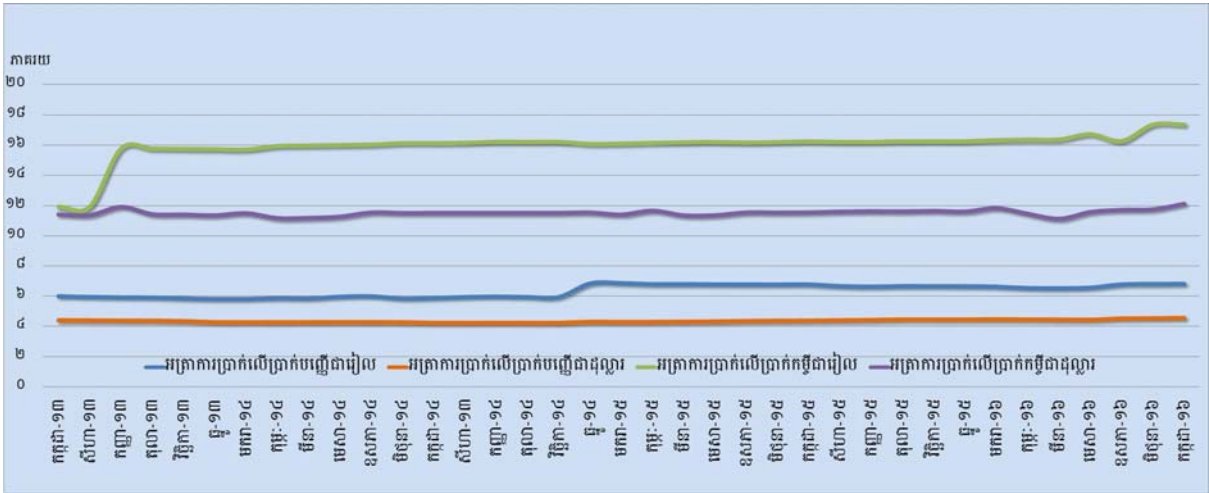
ប្រតិបត្តិការរបស់ធនាគារទទួលប្រាក់បញ្ញើ

ទ្រព្យសកម្មសរុបរបស់ធនាគារពាណិជ្ជនិងធនាគារឯកទេសក្នុងខែកក្កដា ឆ្នាំ២០១៦ នេះ មានចំនួន ៩៣.២០២,៧ ប៊ីលានរៀល គឺកើនឡើងចំនួន ២,៣% ធៀបនឹងខែមុន ។



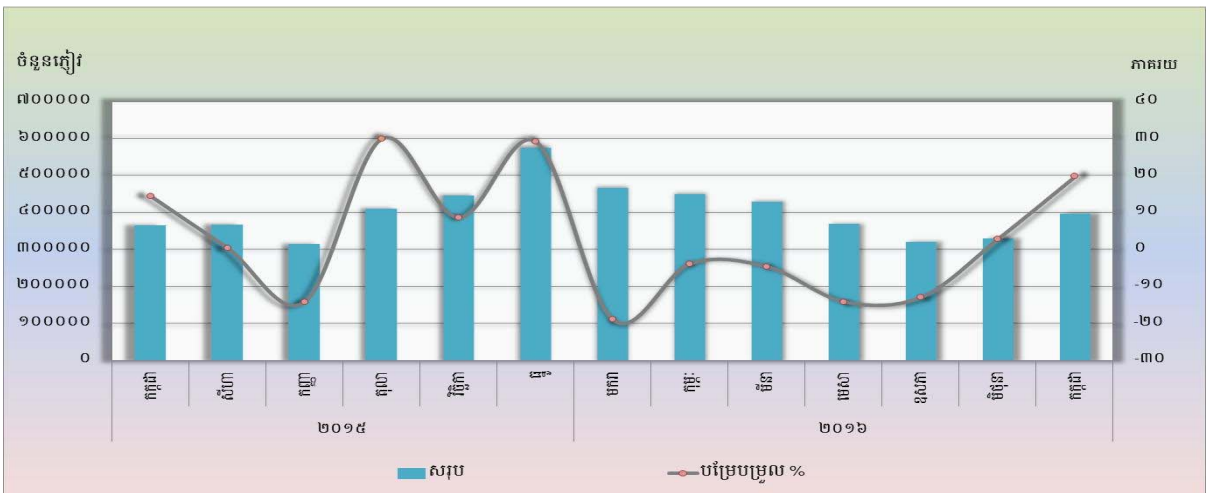
អត្រាការប្រាក់លើប្រាក់បញ្ញើ និងប្រាក់កម្ចីរបស់ធនាគារទទួលប្រាក់បញ្ញើ

ចលនាអត្រាការប្រាក់លើប្រាក់បញ្ញើ និងប្រាក់កម្ចីសម្រាប់រយៈពេល ១២ខែ ក្នុងខែកក្កដា ឆ្នាំ២០១៦ នេះ បានបង្ហាញឲ្យឃើញថា អត្រាការប្រាក់លើប្រាក់បញ្ញើដែលវាស់ដោយកម្រិតមធ្យមថ្លឹងតាមទំហំនៃប្រតិបត្តិការ ធនាគារជាប្រាក់រៀលបានកើនឡើងចំនួន ០,០១% និងប្រាក់បញ្ញើជាប្រាក់ដុល្លារអាមេរិកបានកើនឡើងចំនួន ០,០២% ។ ក្នុងអំឡុងពេលនេះដែរ អត្រាការប្រាក់លើប្រាក់កម្ចីដែលវាស់ដោយកម្រិតមធ្យមថ្លឹងតាមទំហំប្រតិបត្តិការ ធនាគារជាប្រាក់រៀលបានកើនឡើងចំនួន ០,០១% និងជាប្រាក់ដុល្លារអាមេរិកបានកើនឡើងចំនួន ០,១% ។

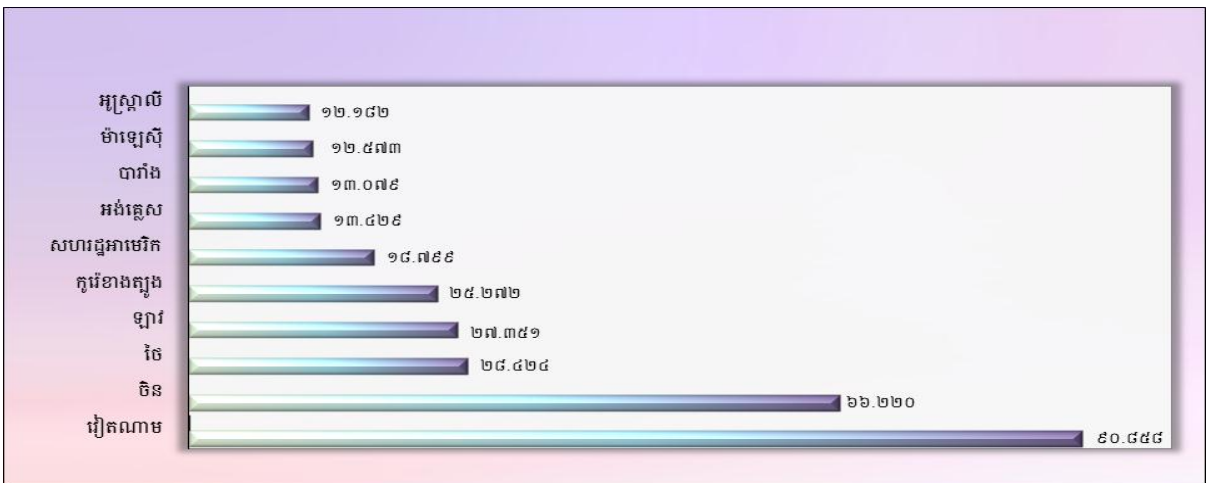


ការមកដល់នៃភ្ញៀវបរទេស

ចំនួនភ្ញៀវបរទេសមកដល់ប្រទេសកម្ពុជាក្នុងខែកក្កដា ឆ្នាំ២០១៦ នេះ មានចំនួន ៣៩៥.៧៦១ នាក់ គឺបានកើនឡើងចំនួន ១៩,៩% បន្ទាប់ពីមានការកើនឡើងចំនួន ៣% កាលពីខែមុន ។ គោលបំណងចម្បងនៃភ្ញៀវបរទេសមកដល់ប្រទេសកម្ពុជាគឺការធ្វើវិស្សមកាល ដែលមានសមាមាត្រច្រើនជាង ៨៧% នៃចំនួនភ្ញៀវសរុប។

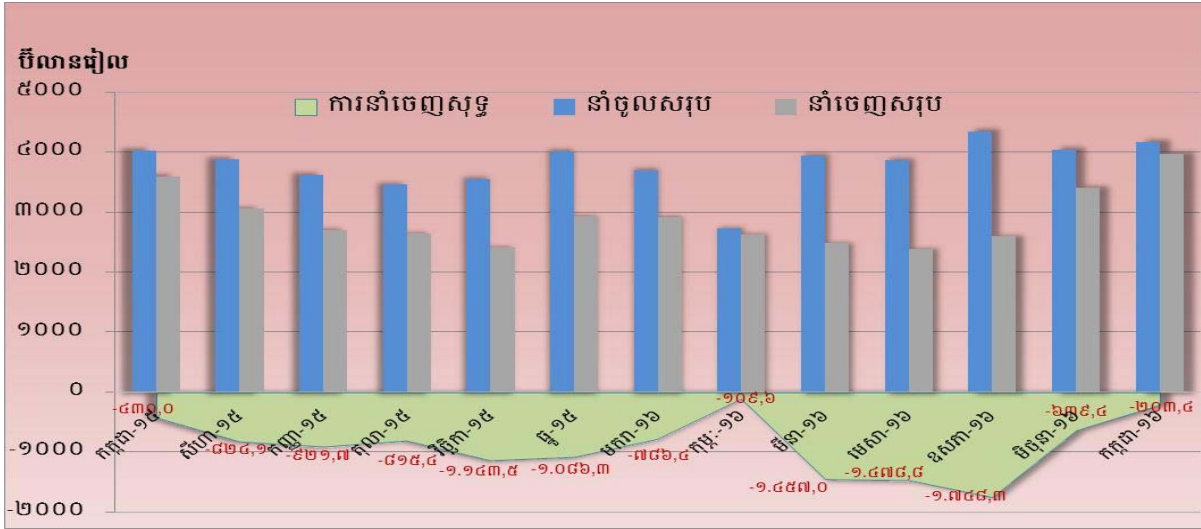


សមាមាត្រនៃភ្ញៀវទេសចរវេទនាចូលមកប្រទេសកម្ពុជាច្រើនជាងគេគឺមកពីប្រទេសវៀតណាម ចិន ថៃ ឡាវ កូរ៉េខាងត្បូង សហរដ្ឋអាមេរិក អង់គ្លេស បារាំង ម៉ាឡេស៊ី និង អូស្ត្រាលី ។

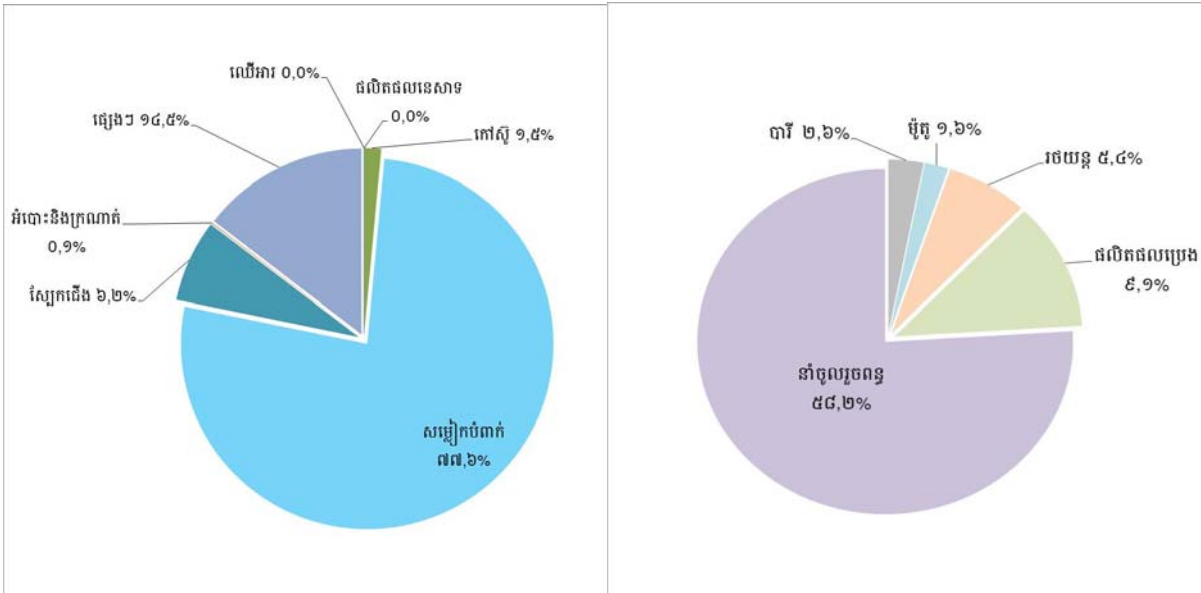


ពាណិជ្ជកម្មទំនិញអន្តរជាតិ

ក្នុងខែកក្កដា ឆ្នាំ២០១៦ ពាណិជ្ជកម្មទំនិញអន្តរជាតិបានបង្ហាញនូវឱនភាពចំនួន ២០៣,៤ ប៊ីលានរៀល (៤,៩%) បន្តពីឱនភាព ៦៣៩,៤ ប៊ីលានរៀល (១៥,៨%) ក្នុងខែមិថុនា ឆ្នាំ២០១៦ ។



សមាសធាតុចម្បងនៃការនាំចេញសរុបក្នុងខែនេះគឺ សម្លៀកបំពាក់ ស្បែកជើង កៅស៊ូ និងអំបោះនិងក្រណាត់ ។
 រីឯសមាសធាតុចម្បងនៃការនាំចូលសរុបក្នុងខែនេះគឺ ប្រេងឥន្ធនៈ រថយន្ត បារី សម្ភារៈសំណង់ ម៉ូតូ ដែក សម្លៀកបំពាក់ ស៊ីម៉ង់ត៍ ក្រណាត់ មាស និងស្ករស ។



តារាង ១ : សន្ទស្សន៍ថ្លៃទំនិញប្រើប្រាស់ និងអត្រាអតិផរណា

១. សន្ទស្សន៍ថ្លៃទំនិញប្រើប្រាស់ (CPI) និងសន្ទស្សន៍ថ្លៃតាមក្រុមមុខទំនិញ

(តុលា-ធ្នូ ២០០៦=១០០)

	ធ្នូ-១៥	មេសា-១៦	ឧសភា-១៦	មិថុនា-១៦	កក្កដា-១៦
មុខទំនិញរួមគ្នា	១៦១,៧៧	១៦៤,១៣	១៦៤,៧១	១៦៥,៣២	១៦៥,៤៥
អាហារ និងភេសជ្ជៈ:មិនមែនជាតិស្រវឹង	១៩៣,៣៥	១៩៩,១១	១៩៩,១៨	២០០,៧៥	២០១,២៦
ភេសជ្ជៈ:មានជាតិស្រវឹង និងថ្នាំជក់	១៥១,៥៥	១៥៦,១៧	១៥៦,៣៨	១៥៧,៥៣	១៥៧,២៨
សម្លៀកបំពាក់ និងស្បែកជើង	១៣៧,៦២	១៤០,៨៥	១៤០,២០	១៤០,៣៦	១៤០,៧៤
ផ្ទះសំបែង ទឹក អគ្គិសនី ឧស្ម័ន និងឥន្ធនៈដទៃទៀត	១២២,៨៨	១២៣,៤៩	១២៥,០០	១២៤,៩៦	១២៥,៣៨
គ្រឿងសង្ហារឹម សម្ភារៈប្រើប្រាស់គ្រួសារនិងការថែទាំផ្ទះជាប្រចាំ	១៤៥,១៨	១៤៧,២៥	១៤៧,៥៩	១៤៧,៨៤	១៤៧,៩២
សុខាភិបាល	១៣០,០៦	១៣១,០១	១៣១,២៧	១៣១,៧៨	១៣២,០៧
ការដឹកជញ្ជូន	១១១,៩២	១០៦,៦២	១០៨,៣៩	១០៨,៧៨	១០៨,៨៦
ធម្មនាគមន៍	៦៨,៤៣	៦៨,៨៥	៦៨,៧៩	៦៧,៩៦	៦៧,៨៥
ការកម្សាន្ត និងវប្បធម៌	១១៦,៣៩	១១៧,០២	១១៧,០៣	១១៧,៩២	១១៦,៩៦
ការសិក្សា	១៦០,០៨	១៦០,០៨	១៦០,០៨	១៦០,០៨	១៦០,០៨
គោជនីយដ្ឋាន	២៣៩,៣៥	២៣៨,៩៧	២៣៩,៩៦	២៣៦,១០	២៤០,៥៩
ទំនិញ និងសេវាកម្មផ្សេងៗ	១៣៦,៩៥	១៣៩,០៨	១៣៩,៧៩	១៤០,៤៣	១៤០,២៥

២. បម្រែបម្រួលជាភាគរយនៃសន្ទស្សន៍ថ្លៃទំនិញប្រើប្រាស់ និងធាតុផ្សំ

២.១ បម្រែបម្រួលជាភាគរយប្រចាំខែ

មុខទំនិញរួមគ្នា	០,១៧	១,៤៤	០,៣៦	០,៣៧	០,៣៤
អាហារ និងភេសជ្ជៈ:មិនមែនជាតិស្រវឹង	០,៥៨	២,៣៣	០,០៤	០,៧៩	០,២៥
ភេសជ្ជៈ:មានជាតិស្រវឹង និងថ្នាំជក់	២,០៧	០,៨០	០,១៣	០,៧៣	-០,១៦
សម្លៀកបំពាក់ និងស្បែកជើង	០,២៤	១,៣៦	-០,៤៦	០,១១	០,២៧
ផ្ទះសំបែង ទឹក អគ្គិសនី ឧស្ម័ន និងឥន្ធនៈដទៃទៀត	-០,៥១	០,៤០	១,២២	-០,០៣	០,៣៣
គ្រឿងសង្ហារឹម សម្ភារៈប្រើប្រាស់គ្រួសារនិងការថែទាំផ្ទះជាប្រចាំ	-០,៦២	-០,៧៧	០,២៣	០,១៧	០,០៦
សុខាភិបាល	០,៤០	០,៧៩	០,២០	០,៣៩	០,២២
ការដឹកជញ្ជូន	-១,៧៣	០,១៦	១,៦៦	០,៣៦	០,០៨
ធម្មនាគមន៍	០,១០	០,១៩	-០,០៩	-១,២០	-០,១៧
ការកម្សាន្ត និងវប្បធម៌	១,៤៥	០,០៩	០,០១	០,៧៦	-០,៨២
ការសិក្សា	០,០០	០,០០	០,០០	០,០០	០,០០
គោជនីយដ្ឋាន	០,០០	០,២៦	០,៤២	-១,៦១	១,៩០
ទំនិញ និងសេវាកម្មផ្សេងៗ	០,០៦	១,៨២	០,៥១	០,៤៥	-០,១២

២.២ បម្រែបម្រួលជាភាគរយធៀបនឹងខែដូចគ្នានៃឆ្នាំមុន

មុខទំនិញរួមគ្នា	២,៨៥	២,៨០	៣,០៩	៣,២៥	៣,០៤
អាហារ និងភេសជ្ជៈ:មិនមែនជាតិស្រវឹង	៥,៥២	៦,០៩	៦,០២	៦,៣៦	៥,៨៤
ភេសជ្ជៈ:មានជាតិស្រវឹង និងថ្នាំជក់	១០,១៣	៩,៧៨	១០,៩៣	១១,៥៥	១១,៦១
សម្លៀកបំពាក់ និងស្បែកជើង	៥,៦១	៥,៥៤	៥,៧៩	៥,១៧	៤,៦៧
ផ្ទះសំបែង ទឹក អគ្គិសនី ឧស្ម័ន និងឥន្ធនៈដទៃទៀត	-៣,៤៣	-៣,២៤	-១,៧៩	-១,៣៣	-១,១១
គ្រឿងសង្ហារឹម សម្ភារៈប្រើប្រាស់គ្រួសារនិងការថែទាំផ្ទះជាប្រចាំ	២,៤២	៣,១៩	៣,០៣	៣,៥១	៣,៥០
សុខាភិបាល	១,៩៧	២,៩៤	៣,០៧	៣,៥០	៣,៥៨
ការដឹកជញ្ជូន	-៧,១០	-១០,២១	-៩,៨៧	-៩,៦៤	-៩,៥៨
ធម្មនាគមន៍	០,៥២	១,៦០	១,៦១	០,៦៤	០,០៩
ការកម្សាន្ត និងវប្បធម៌	៣,៧១	៣,១៤	៣,១៣	៣,៩៤	៣,១១
ការសិក្សា	០,៦១	០,៦១	០,៦១	០,៦១	០,៦១
គោជនីយដ្ឋាន	៧,២៨	៤,៩៤	៥,៧២	៣,៨៣	៤,៤៥
ទំនិញ និងសេវាកម្មផ្សេងៗ	-០,៤៩	-០,២៣	០,៨៦	១,១៨	០,៩៩

៣. សន្ទស្សន៍ថ្លៃទំនិញប្រើប្រាស់គិតជាមធ្យមអំពីខែ

បម្រែបម្រួលជាភាគរយឆ្នាំលើឆ្នាំ (%)	២,០១	២,៣៨	២,៦៤	៣,០៥	៣,១៣
--------------------------------------	------	------	------	------	------

៤. សន្ទស្សន៍ថ្លៃទំនិញប្រើប្រាស់គិតជាមធ្យមអំពីខែដំបូង

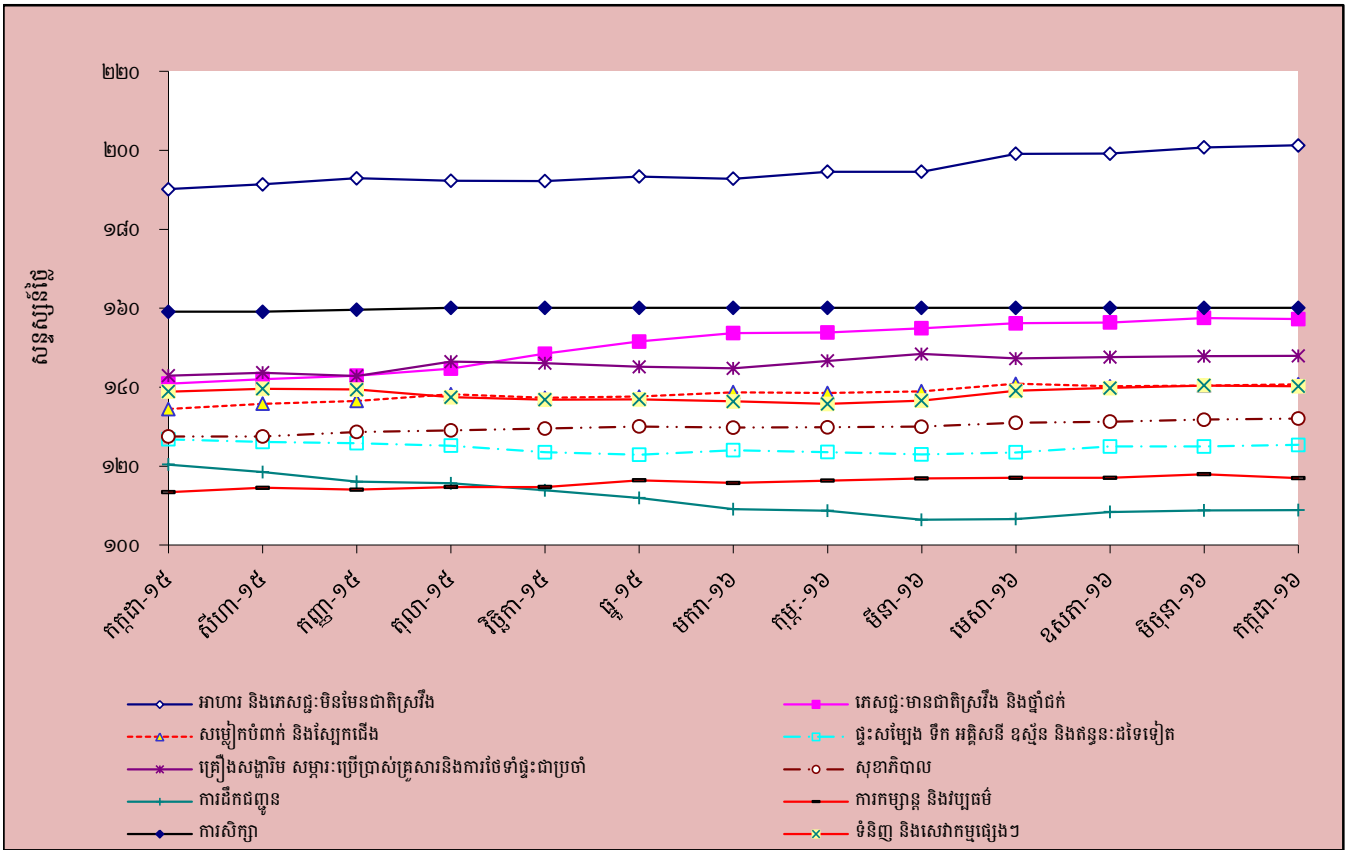
បម្រែបម្រួលជាភាគរយឆ្នាំលើឆ្នាំ (%)	១,២២	១,៧០	១,៨៨	២,០៩	២,២៨
--------------------------------------	------	------	------	------	------

តារាង ២ : មុខទំនិញឡើងថ្លៃ ក្នុងខែកក្កដា ឆ្នាំ២០១៦

ល.រ	មុខទំនិញគ្រប់មុខ	មេគុណ	សន្លឹកស្រួច			បម្រែបម្រួលជាភាគរយ	
			កក្កដា-១៥	មិថុនា-១៦	កក្កដា-១៦	ខែលើខែ	ឆ្នាំលើឆ្នាំ
១	ដំណាំសណ្តែកសម្រាប់យកគ្រាប់	០,៤១៣	២០២,៧០	២១០,៧៦	២១៥,១៣	២,១	៦,១
២	ភោជនីយដ្ឋាន និងសណ្ឋាគារ	៥,៨៦១	២៣០,៣៣	២៣៦,១០	២៤០,៥៩	១,៩	៤,៥
៣	ផ្លែឈើស្លឹកនិងទុកបានយូរ	០,០៨៦	១២១,៧១	១៣១,៥០	១៣៣,៦៧	១,៦	៩,៨
៤	ដំណាំមើម	០,៤៣៩	១៧៦,០៩	១៨១,៨៨	១៨៤,៥២	១,៥	៤,៨
៥	ស៊ុតកែច្នៃ	០,០៧៩	១៤៨,៦៥	១៥៨,៨៣	១៦០,៩៧	១,៣	៨,៣
៦	ផលិតផលម្ហូបអាហារ	១,៤០៤	២០៧,១៨	២១៥,២៤	២១៨,១០	១,៣	៥,៣
៧	ឥន្ធនៈរឹង	១,៤៧៥	២០៧,២១	២០៨,៥២	២១១,០៩	១,២	១,៩
៨	ប្រដាប់ប្រើប្រាស់អគ្គិសនី ទំនិញ និងផលិតផលថែទាំផ្ទាល់ខ្លួន	០,៣៩៩	១៤៤,៧៦	១៤៧,២៧	១៤៨,៨៨	១,១	២,៨
៩	នំប៉័ង	០,១៧៣	១៩៦,៥៥	១៩៩,៩៥	២០១,៦៧	០,៩	២,៦
១០	ត្រីស្រស់	៧,៤៣៥	១៧៩,៧៥	១៩៥,៤៥	១៩៦,៩១	០,៧	៩,៥
១១	ស៊ុតស្រស់	១,០១៣	១៤៧,៩៥	១៥២,៤១	១៥៣,៤៨	០,៧	៣,៧
១២	ស្ករ ដំណាប់ ទឹកឃ្មុំ ស្ករក្រូច	១,៤៨៩	១៣៤,០០	១៣៧,៩៣	១៣៨,៨៥	០,៧	៣,៦
១៣	នំប្រពៃណី	០,៥៦១	១៩៨,៤៦	២០៧,៧៧	២០៩,០៨	០,៦	៥,៤
១៤	ត្រីកែច្នៃ	១,៦៤៦	២០១,១០	២១៨,៥៤	២១៩,៨២	០,៦	៩,៣
១៥	គ្រាប់រុក្ខជាតិស្លឹកដែលបរិភោគបាន	០,៥៥៦	២១៤,៨៥	២៣៤,១៨	២៣៥,៦៦	០,៦	៩,៧
១៦	សម្ភារៈសម្រាប់ថែរក្សា និងជួសជុលផ្នែកស្នាក់នៅ	៣,៦៦៣	១៤០,៤៧	១៤៣,៦៨	១៤៤,៥៨	០,៦	២,៩
១៧	គ្រឿងសង្ហារឹម និងកម្រាល	០,៦២៦	២០៩,៤៩	២១៨,៩៥	២២០,៣៤	០,៦	៥,២
១៨	ការតុបតែងសក់ និងការសម្អិតសម្អាង	០,០៨១	១៥២,៦៤	១៦៦,៨១	១៦៧,៨៧	០,៦	១០,០
១៩	អង្ករលេខ១ គ្នាខ្ចីគុណភាពល្អ បាត់ដំបង	៣,០៥២	២១៤,៣១	២១៨,៥៧	២១៩,៦២	០,៥	២,៥
២០	អង្ករដំណើប គុណភាពល្អ ខ្មែរ	០,៤២៩	១២៧,៥៥	១២៩,៩២	១៣០,៥១	០,៥	២,៣
២១	សម្លៀកបំពាក់ស្រ្តី និងក្មេងស្រី	១,០៦៥	១៣២,៨៣	១៣៥,៨៦	១៣៦,៥៤	០,៥	២,៨
២២	សម្ភារៈប្រើប្រាស់ក្នុងផ្ទះ	០,៣៩៧	១១៤,៩៧	១១៦,១៦	១១៦,៧៨	០,៥	១,៦
២៣	ខោអាវកូនក្មេងអាយុក្រោម១ឆ្នាំ	០,០៥៤	១៤១,១២	១៤៦,២៨	១៤៦,៨៥	០,៤	៤,១
២៤	ស្បែកជើង	០,៦៤១	១៤១,៦៤	១៥៥,៥២	១៥៦,១៩	០,៤	១០,៣
២៥	នំសរសៃ	១,០០៨	២០៩,១៥	២១៦,៤៤	២១៧,០៩	០,៣	៣,៨
២៦	សាច់ជ្រូក	៥,៦១៨	១៩៩,៧៩	២០៦,៣០	២០៦,៨៦	០,៣	៣,៥
២៧	សម្លៀកបំពាក់បុរស និងកុមារ	០,៦២១	១២៨,៥៤	១៣១,០០	១៣១,៣៤	០,៣	២,២
២៨	ផ្ទះសំបែង ទឹក អគ្គិសនី និងឥន្ធនៈដទៃទៀត	១៧,០៨៤	១២៦,៧៩	១២៦,៩៦	១២៥,៣៨	០,៣	-១,១
២៩	ផលិតផលផ្ទាំងពេទ្យ និងប្រដាប់ប្រើប្រាស់ប្រើប្រាស់ និងសម្ភារៈ	៣,៥៨៨	១២៣,៦១	១២៩,២៥	១២៩,៦៦	០,៣	៤,៩
៣០	អង្ករលេខ២ នាងមិញគុណភាពលេខ២	២,៦៨១	២០៤,៤១	២១០,៥៤	២១០,៩៤	០,២	៣,២
៣១	ត្រីសមុទ្រ (ស្រស់ ឬ ក្លាសេ)	០,២២៩	១៩២,៣២	២១៦,៣០	២១៦,៧៩	០,២	១២,៧
៣២	ស្រា	០,២៤៨	១៥៣,០២	១៥៧,៣៦	១៥៧,៦៨	០,២	៣,០
៣៣	រថយន្ត	៣,០៥៣	១០៧,៦៣	១០៧,២៩	១០៧,៤៧	០,២	-០,១
៣៤	ម៉ូតូ វេស្ប៉ា	២,៧៣៦	១២៥,១៧	១២៦,២៤	១២៦,៥០	០,២	១,១
៣៥	ប្រេងម៉ាស៊ីន	០,០៦២	១៤៣,៩០	១៤៣,៤០	១៤៣,៦៨	០,២	-០,២
៣៦	សាច់គោស្រស់	២,១៦៥	២០៩,៨៥	២៣២,២៦	២៣២,៤៤	០,១	១០,៨
៣៧	សាច់មាន់ស្រស់	១,៣០៣	១៩១,០៧	២០៣,៤១	២០៣,៥៤	០,១	៦,៥
៣៨	ផលិតផលធ្វើពីទឹកដោះគោ	១,៥៥២	១៥៨,២៥	១៥៧,៨៧	១៥៨,០៥	០,១	-០,១
៣៩	បន្លែកែច្នៃ និងរក្សាទុកបានយូរ	០,៣៣៧	១៦៦,១៩	១៧៤,៧២	១៧៤,៨៩	០,១	៥,២
៤០	ទឹកសុទ្ធ ទឹកក្រូច និងទឹកផ្លែឈើ និងបន្លែ	០,៧៤៨	១៣៣,២១	១៣៩,២៨	១៣៩,៤៦	០,១	៤,៧

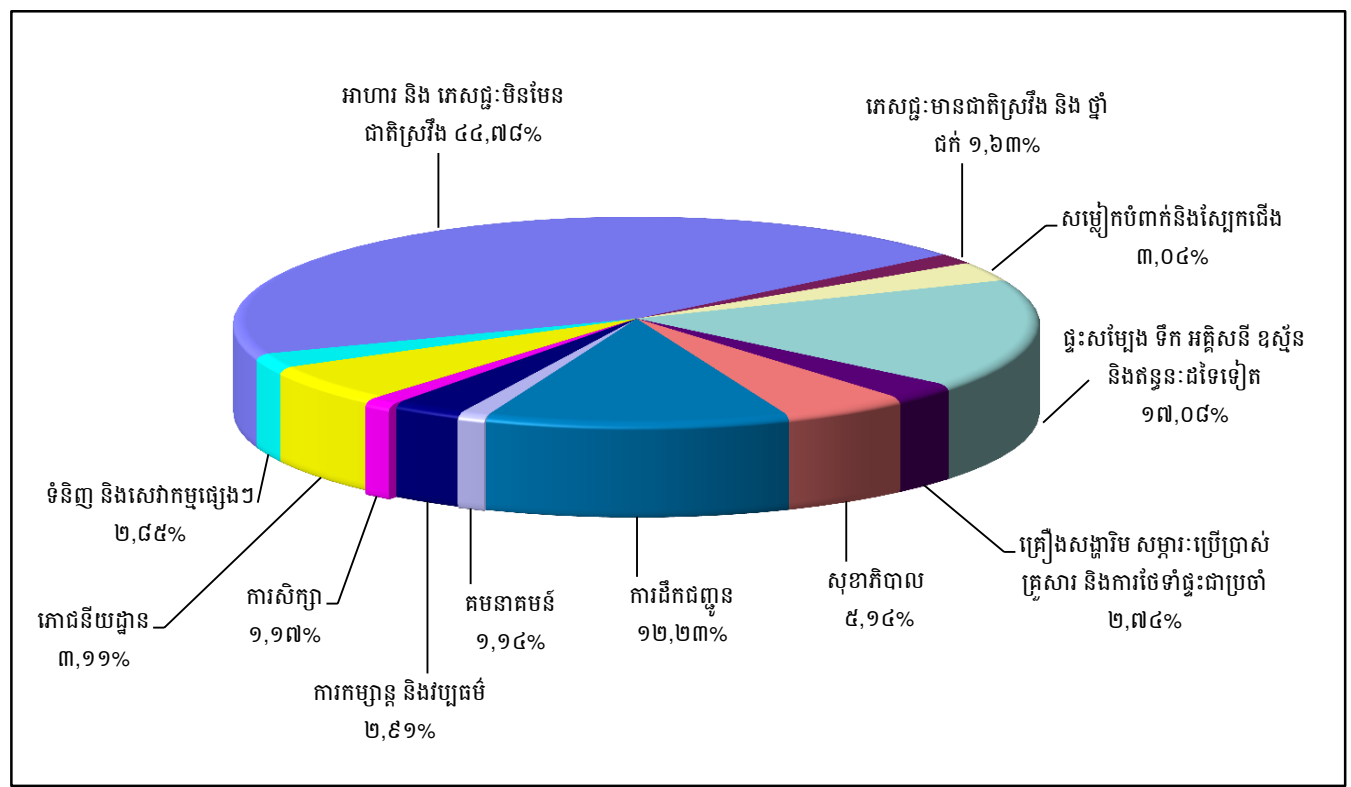
ប្រភព : វិទ្យាស្ថានជាតិស្ថិតិ

ក្រាហ្វស្តិតិ ១ : សន្ទស្សន៍ផ្នែកទំនិញប្រើប្រាស់



ប្រភព : វិទ្យាស្ថានជាតិស្ថិតិ

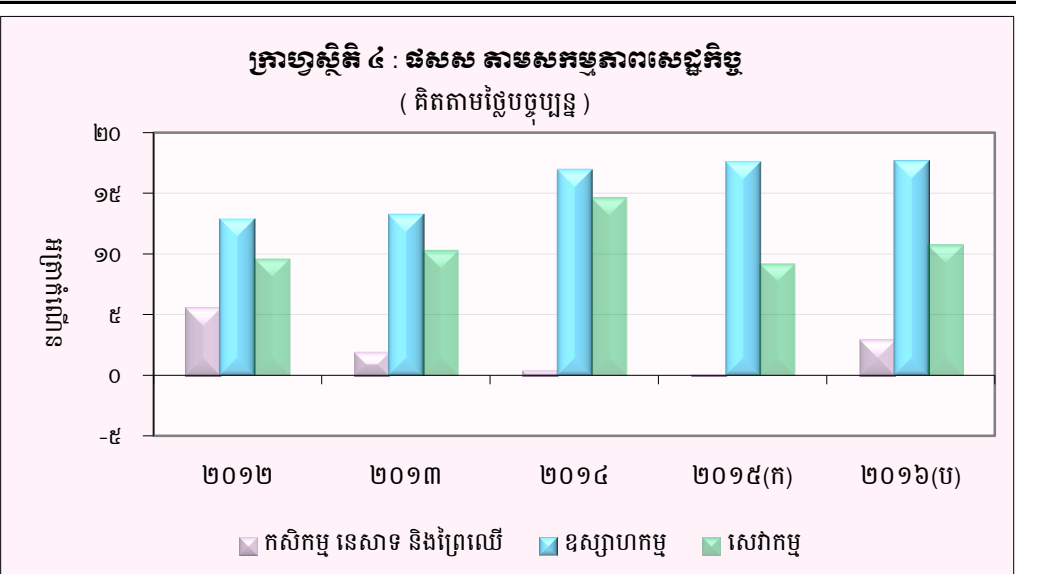
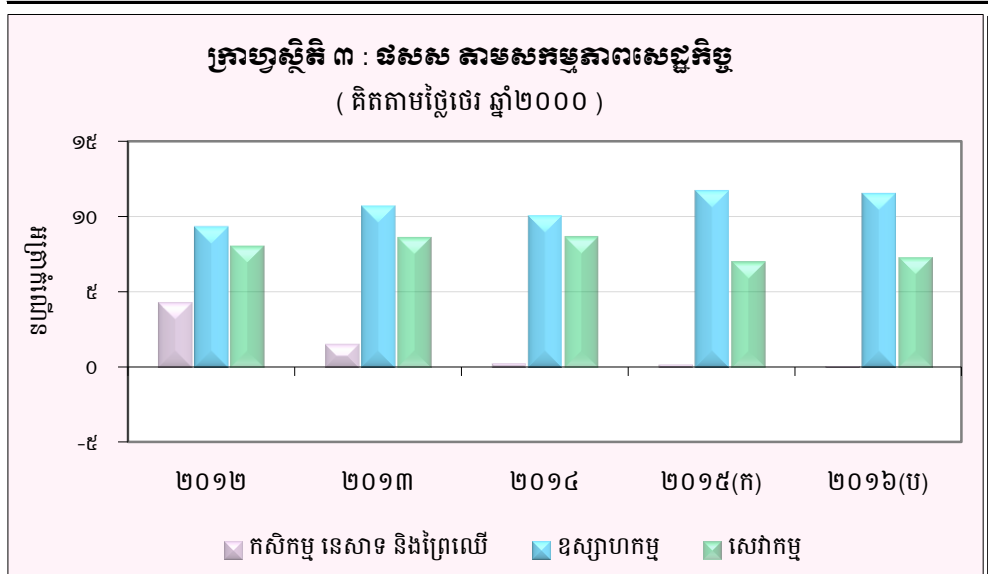
ក្រាហ្វស្តិតិ ២ : សមាមាត្រមេគុណនៃសន្ទស្សន៍ផ្នែកទំនិញប្រើប្រាស់



ប្រភព : វិទ្យាស្ថានជាតិស្ថិតិ

តារាង ៣ : ផលិតផលក្នុងស្រុកសរុប (ផសស)

	គិតតាមថ្លៃថេរ ឆ្នាំ២០០០					គិតតាមថ្លៃបច្ចុប្បន្ន				
	២០១២	២០១៣	២០១៤	២០១៥ ^(ក)	២០១៦ ^(ប)	២០១២	២០១៣	២០១៤	២០១៥ ^(ក)	២០១៦ ^(ប)
ផសស គិតជាពាន់លានរៀល	៣៤.៩៣៣	៣៧.៥០៣	៤០,១៨២	៤៣.០០៩	៤៦.១១៣	៥៦.៦៨២	៦១.៣២៧	៦៧.៤៣៧	៧៣.៤២៣	៨១.២៤២
ផសស គិតជាលានដុល្លារអាមេរិក	៤.៦៦២	៩.៣១៣	៩.៩៧១	១០.៦៨៦	១១.៤៤២	១៤.០៥៤	១៥.២៥១	១៦.៧៣៤	១៨.២៤២	២០.១៥៩
អត្រាកំណើននៃ ផសស	៧,៣	៧,៤	៧,១	៧,០	៧,២	៨,៩	៨,២	១០,០	៨,៩	១០,៦
អត្រាកំណើន ផសស តាមសកម្មភាពសេដ្ឋកិច្ច										
កសិកម្ម នេសាទ និងព្រៃឈើ	៤,៣	១,៦	០,៣	០,២	០,១	៥,៦	២,០	០,៥	០,២	៣,០
ឧស្សាហកម្ម	៩,៣	១០,៧	១០,១	១១,៧	១១,៥	១៣,០	១៣,៣	១៧,០	១៧,៧	១៧,៧
សេវាកម្ម	៨,១	៨,៧	៨,៧	៧,១	៧,៣	៩,៦	១០,៣	១៤,៧	៩,២	១០,៤
ផសស សម្រាប់មនុស្សម្នាក់ (គិតជាលានរៀល)	២,៤	២,៦	២,៧	២,៩	៣,០	៣,៩	៤,២	៤,៦	៤,៩	៥,៤
ផសស សម្រាប់មនុស្សម្នាក់ (គិតជាដុល្លារអាមេរិក)	៥៩៩	៦៣៧	៦៧២	៧១៤	៧៥៥	៩៧៣	១.០៤២	១.១៣១	១.២១៨	១.៣៣០

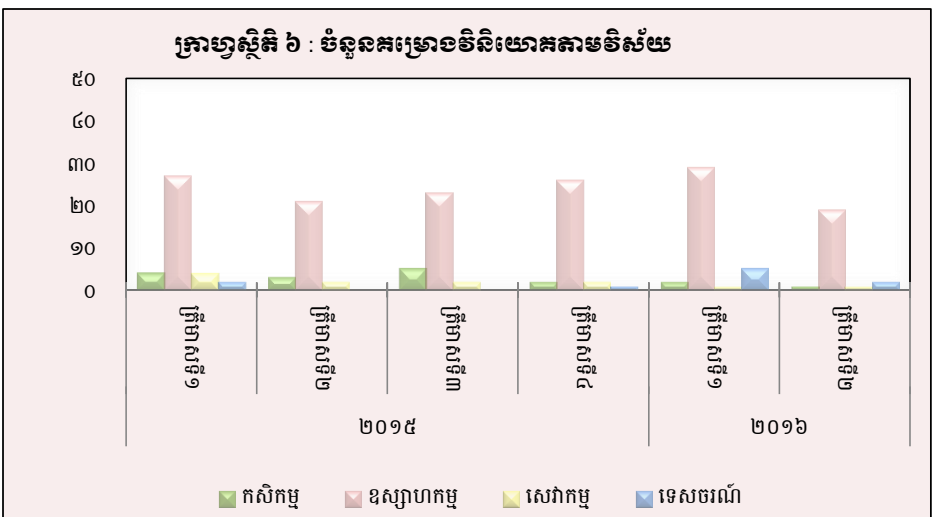
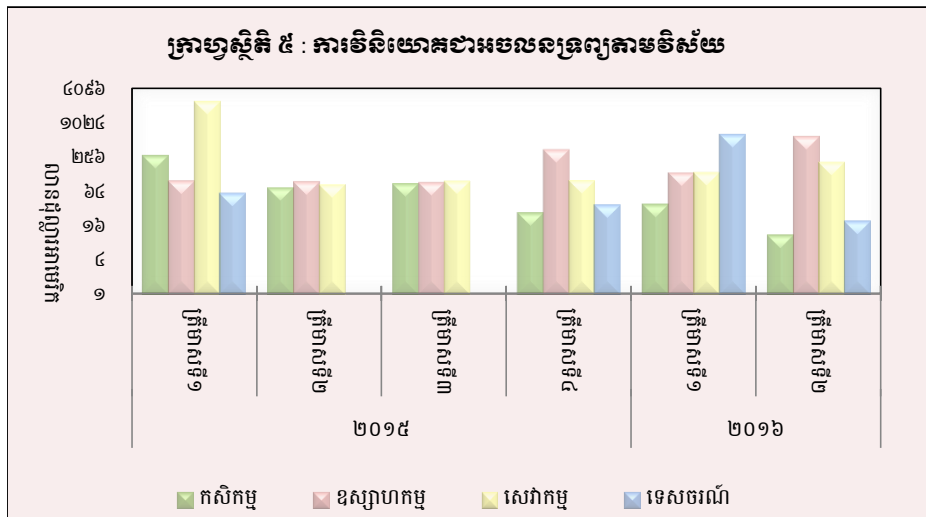


(ប) : ការព្យាករណ៍ជាបឋម
(ក) : ទិន្នន័យកែតម្រូវ
ប្រភព : វិទ្យាស្ថានជាតិស្ថិតិ

តារាង ៤ : គម្រោងវិនិយោគដែលបានអនុម័តតាមវិស័យ

(ឯកតា : លានដុល្លារអាមេរិក)

វិស័យ	កសិកម្ម		ឧស្សាហកម្ម		សេវាកម្ម		ទេសចរណ៍		សរុប	
	គម្រោង	អចលនទ្រព្យ	គម្រោង	អចលនទ្រព្យ	គម្រោង	អចលនទ្រព្យ	គម្រោង	អចលនទ្រព្យ	គម្រោង	អចលនទ្រព្យ
២០១៤										
ត្រីមាសទី៤	២	៣៥,៣	១៣	១១៤,៦	-	-	-	-	១៥	១៤៩,៩
សរុប	១១	១២៨,៤	១២៤	៨២៩,៧	៧	១៩៩,៥	៧	៤៤៦,៩	១៤៩	១.៦០៤,៤
២០១៥										
ត្រីមាសទី១	៤	២៧០,៨	២៧	៩៧,៩	៤	២.៤៤៤,០	២	៦០,៦	៣៧	២.៨៧៣,៣
ត្រីមាសទី២	៣	៧៤,៥	២១	៩៤,៥	២	៨៥,៦	-	-	២៦	២៥៤,៦
ត្រីមាសទី៣	៥	៨៨,៥	២៣	៩១,៩	២	៩៩,០	-	-	៣០	២៧៩,៤
ត្រីមាសទី៤	២	២៧,២	២៦	៣៤៦,២	២	១០១,៤	១	៣៨,០	៣១	៥១២,៧
សរុប	១៤	៤៦១,០	៩៧	៦៣០,៥	១០	២.៧៣០,១	៣	៩៨,៦	១២៤	៣.៩២០,១
២០១៦										
ត្រីមាសទី១	២	៣៨,៣	២៩	១៣៤,៣	១	១៤០,០	៥	៦៤២,៤	៣៧	៩៥៥,០
ត្រីមាសទី២	១	១១,២	១៩	៥៨៥,៦	១	២១១,០	២	១៩,៨	២៣	៨២៧,៥
សរុប	៣	៤៩,៥	៤៨	៧១៩,៩	២	៣៥១,០	៧	៦៦២,១	៦០	១.៧៨២,៤



ប្រភព : ក្រុមប្រឹក្សាអភិវឌ្ឍន៍កម្ពុជា (គណៈកម្មការវិនិយោគកម្ពុជា)

តារាង ៥ : គម្រោងវិនិយោគដែលបានអនុម័តដោយក្រុមប្រឹក្សាអភិវឌ្ឍន៍កម្ពុជាតាមបណ្តាប្រទេសបង្សាៗ *

(ឯកតា : លានដុល្លារអាមេរិក)

ប្រទេស	២០១៤		២០១៥				២០១៦	
	ត្រីមាសទី៣	ត្រីមាសទី៤	ត្រីមាសទី១	ត្រីមាសទី២	ត្រីមាសទី៣	ត្រីមាសទី៤	ត្រីមាសទី១	ត្រីមាសទី២
កម្ពុជា	២៥៨,២	៦៦,៧	២.៧៥៤,៩	១១៧,៤	៤៥,២	២១៧,៩	៣៧៩,៤	២៧៧,៦
ចិន	២៣៩,៨	៤៦,២	៥៦,១	៧២,៣	៤៣,៨	៦៨,៤	៤៦០,៧	១៩,៩
កូរ៉េ	១១,៧	២,៤	៣,០	-	០,៥	៥,០	១៤,៤	៣,២
សហរដ្ឋអាមេរិក	-	-	០,២	-	-	២,៩	៩,០	-
ថៃ	១៦,៤	-	-	១៣,១	១,៩	៧,៤	៤,៩	១០៤,៨
វៀតណាម	២,១	១២,២	២៨,៤	-	៦០,៩	-	-	-
ម៉ាឡេស៊ី	១,១	-	-	៥,៩	១,៧	៥៥,៣	២,៥	-
សាំងហ្គាពួរ	៣,២	-	-	-	-	២៦,៨	-	-
តៃវ៉ាន់	១២,០	-	៨,៥	១០,៦	៩,១	១៨,៣	១០,៥	២,២
អូស្ត្រាលី	១,១	១៦,៧	-	-	-	-	-	-
អង់គ្លេស	១១,៣	៥,២	-	១២,៩	៩,៥	៩២,៧	១២,៨	២២,៩
កាណាដា	-	-	២,៧	-	-	-	-	-
ហុងកុង	៣៩,៥	-	១៣,៩	១៧,២	៧២,៤	៥,៧	១០,៧	១៧៤,៦
ផ្សេងៗ	៣១,៥	០,៦	៥,៥	៥,២	៣៤,៤	១២,៥	៤៩,៩	២២២,៣
សរុប	៦២៧,៩	១៤៩,៩	២.៨៧៣,៣	២៥៤,៦	២៧៩,៤	៥១២,៧	៩៥៥,០	៨២៧,៥

(សមាមាត្រនៃគម្រោងវិនិយោគដែលបានអនុម័ត)

កម្ពុជា	៤១,១	៤៤,៥	៩៥,៩	៤៦,១	១៦,២	៤២,៥	៣៩,៧	៣៣,៥
ចិន	៣៨,២	៣០,៨	២,០	២៨,៤	១៥,៧	១៣,៣	៤៨,២	២,៤
កូរ៉េ	១,៩	១,៦	០,១	-	០,២	១,០	១,៥	០,៤
សហរដ្ឋអាមេរិក	-	-	០,០	-	-	០,៦	០,៩	-
ថៃ	២,៦	-	-	៥,២	០,៧	១,៤	០,៥	១២,៧
វៀតណាម	០,៣	៨,១	១,០	-	២១,៨	-	-	-
ម៉ាឡេស៊ី	០,២	-	-	២,៣	០,៦	១០,៨	០,៣	-
សាំងហ្គាពួរ	០,៥	-	-	-	-	៥,២	-	-
តៃវ៉ាន់	១,៩	-	០,៣	៤,២	៣,៣	៣,៦	១,១	០,៣
អូស្ត្រាលី	០,២	១១,១	-	-	-	-	-	-
អង់គ្លេស	១,៨	៣,៤	-	៥,១	៣,៤	១៨,១	១,៣	២,៨
កាណាដា	-	-	០,១	-	-	-	-	-
ហុងកុង	៦,៣	-	០,៥	៦,៨	២៥,៩	១,១	១,១	២១,១
ផ្សេងៗ	៥,០	០,៤	០,២	២,១	១២,៣	២,៤	៥,២	២៦,៩
សរុប	១០០,០	១០០,០	១០០,០	១០០,០	១០០,០	១០០,០	១០០,០	១០០,០

* អចលនទ្រព្យ

ប្រភព : ក្រុមប្រឹក្សាអភិវឌ្ឍន៍កម្ពុជា (គណៈកម្មការវិនិយោគកម្ពុជា)

តារាង ៦ : អត្រាប្តូរទ្រព្យប្រចាំថ្ងៃ ក្នុងខែកក្កដា ឆ្នាំ២០១៦

(រៀល/១ដុល្លារអាមេរិក)

ថ្ងៃ	អត្រាប្តូរទ្រព្យប្រចាំថ្ងៃ			អត្រាប្តូរទ្រព្យ ផ្លូវការ	បម្រែបម្រួលទ្រព្យប្រចាំថ្ងៃ*	
	ទិញ	លក់	មធ្យម		គម្លាត	ភាគរយ
១	៤.០៨១	៤.០៩២	៤.០៨៧	៤.០៨៤	០,០	០,០
២	៤.០៨១	៤.០៩២	៤.០៨៧	៤.០៨៤	០,០	០,០
៣	៤.០៨១	៤.០៩២	៤.០៨៧	៤.០៨៤	០,០	០,០
៤	៤.០៨១	៤.០៩២	៤.០៨៧	៤.០៨៥	០,០	០,០
៥	៤.០៨៦	៤.០៩៦	៤.០៩១	៤.០៨៧	៥,០	០,១
៦	៤.០៨៤	៤.០៩៥	៤.០៩០	៤.០៨៧	-២,០	-០,០៥
៧	៤.០៨៤	៤.០៩៥	៤.០៩០	៤.០៩០	០,០	០,០
៨	៤.០៨៤	៤.០៩៥	៤.០៩០	៤.០៩០	០,០	០,០
៩	៤.០៨៤	៤.០៩២	៤.០៨៨	៤.០៩០	០,០	០,០
១០	៤.០៨៤	៤.០៩២	៤.០៨៨	៤.០៩០	០,០	០,០
១១	៤.០៨៤	៤.០៩១	៤.០៨៨	៤.០៨៨	០,០	០,០
១២	៤.០៨៤	៤.០៩១	៤.០៨៨	៤.០៨៨	០,០	០,០
១៣	៤.០៨៤	៤.០៩២	៤.០៨៨	៤.០៨៩	០,០	០,០
១៤	៤.០៨៤	៤.០៩២	៤.០៨៨	៤.០៨៩	០,០	០,០
១៥	៤.០៨២	៤.០៩៥	៤.០៨៩	៤.០៩០	-២,០	-០,០៥
១៦	៤.០៨២	៤.០៩២	៤.០៨៧	៤.០៩០	០,០	០,០
១៧	៤.០៨២	៤.០៩២	៤.០៨៧	៤.០៩០	០,០	០,០
១៨	៤.០៨២	៤.០៩២	៤.០៨៧	៤.០៨៨	០,០	០,០
១៩	៤.០៨២	៤.០៩២	៤.០៨៧	៤.០៨៥	០,០	០,០
២០	៤.០៨៤	៤.០៩២	៤.០៨៨	៤.០៨៥	២,០	០,០
២១	៤.០៨៦	៤.០៩៤	៤.០៩០	៤.០៨៨	២,០	០,០
២២	៤.០៨៩	៤.០៩៧	៤.០៩៣	៤.០៩០	៣,០	០,១
២៣	៤.០៨៩	៤.០៩៧	៤.០៩៣	៤.០៩០	០,០	០,០
២៤	៤.០៨៩	៤.០៩៧	៤.០៩៣	៤.០៩០	០,០	០,០
២៥	៤.០៨៩	៤.០៩៧	៤.០៩៣	៤.០៩២	០,០	០,០
២៦	៤.០៩២	៤.០៩៩	៤.០៩៦	៤.០៩២	៣,០	០,១
២៧	៤.០៩២	៤.០៩៩	៤.០៩៦	៤.០៩៤	០,០	០,០
២៨	៤.០៩៤	៤.១០៣	៤.០៩៩	៤.០៩៥	២,០	០,០
២៩	៤.០៩៤	៤.១០៣	៤.០៩៩	៤.០៩៧	០,០	០,០
៣០	៤.០៩៤	៤.១០៣	៤.០៩៩	៤.០៩៧	០,០	០,០
៣១	៤.០៩៤	៤.១០៣	៤.០៩៩	៤.០៩៧	០,០	០,០
មធ្យម	៤.០៨៦	៤.០៩៥	៤.០៩០	៤.០៩០	០,៤	០,០

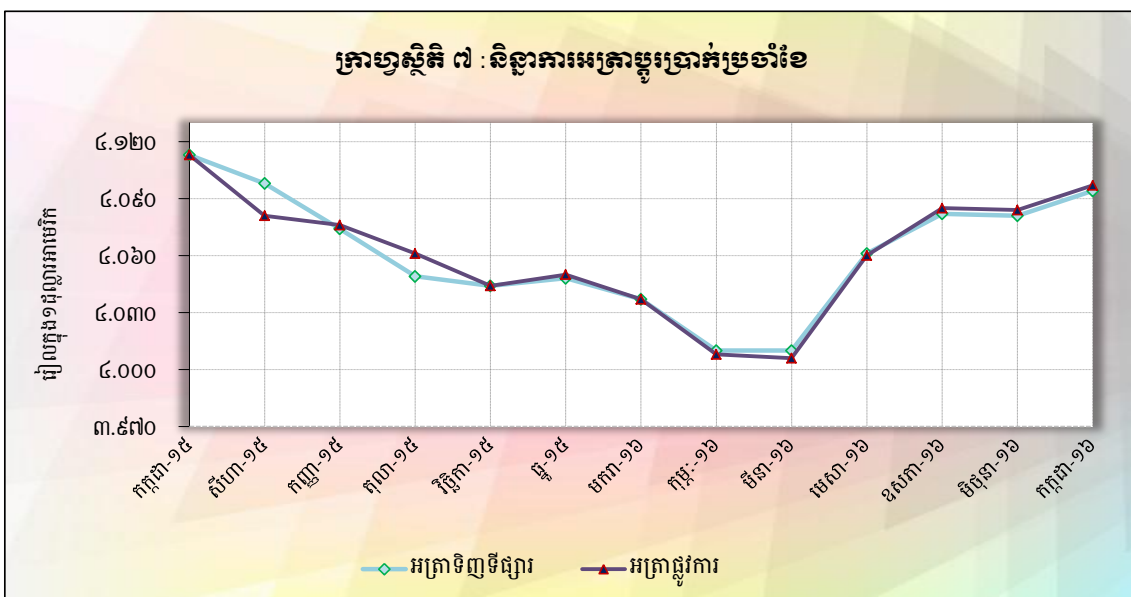
* - គម្លាតអត្រាទិញទីផ្សារប្រចាំថ្ងៃ

- បម្រែបម្រួលជាភាគរយនៃអត្រាទិញទីផ្សារប្រចាំថ្ងៃ

តារាង ៧ : អត្រាប្តូរប្រាក់ប្រចាំខែ

(អត្រាចុងគ្រា រៀល/១ដុល្លារអាមេរិក)

	អត្រាប្តូរប្រាក់ទិន្នន័យ				អត្រាប្តូរប្រាក់ឆ្លងកាត់
	ទិន្នន័យ	បំរែបំរួល % ប្រចាំខែ	លក់	ប្រយុទ្ធ	
ធ្នូ-០៩	៤.១៨១	០,៤១	៤.១៩០	៤.១៨៦	៤.១៦៩
ធ្នូ-១០	៤.០៤៨	-០,៦៤	៤.០៥៣	៤.០៥១	៤.០៥៣
ធ្នូ-១១	៤.០៥៧	០,៦៧	៤.០៦៦	៤.០៦២	៤.០៣៩
ធ្នូ-១២	៣.៩៩០	-០,១៣	៣.៩៩៥	៣.៩៩៣	៣.៩៩៥
ធ្នូ-១៣	៤.០០៣	០,២៣	៤.០១៣	៤.០០៨	៣.៩៩៥
ធ្នូ-១៤	៤.០៦៤	០,២២	៤.០៧៣	៤.០៦៩	៤.០៧៥
២០១៥					
មករា	៤.០៥៩	-០,១២	៤.០៦៧	៤.០៦៣	៤.០៦០
កុម្ភៈ	៤.០៣២	-០,៦៧	៤.០៤០	៤.០៣៦	៤.០២៧
មីនា	៤.០១០	-០,៥៥	៤.០១៨	៤.០១៤	៤.០១០
មេសា	៤.០៦៦	១,៤០	៤.០៧៦	៤.០៧១	៤.០៥០
ឧសភា	៤.០៨៦	០,៤៩	៤.០៩៦	៤.០៩១	៤.០៦៨
មិថុនា	៤.០៩៤	០,២០	៤.១០១	៤.០៩៨	៤.០៩៨
កក្កដា	៤.១១៣	០,៤៦	៤.១២១	៤.១១៧	៤.១១៣
សីហា	៤.០៩៨	-០,៣៦	៤.១០៥	៤.១០២	៤.០៨១
កញ្ញា	៤.០៧៤	-០,៥៩	៤.០៨៣	៤.០៧៩	៤.០៧៦
តុលា	៤.០៤៩	-០,៦១	៤.០៦០	៤.០៥៥	៤.០៦១
វិច្ឆិកា	៤.០៤៤	-០,១២	៤.០៥៦	៤.០៥០	៤.០៤៤
ធ្នូ	៤.០៤៨	០,១០	៤.០៥៥	៤.០៥២	៤.០៥០
២០១៦					
មករា	៤.០៣៧	-០,២៧	៤.០៤៥	៤.០៤១	៤.០៣៧
កុម្ភៈ	៤.០១០	-០,៦៧	៤.០១៦	៤.០១៣	៤.០០៨
មីនា	៤.០១០	០,០០	៤.០១៨	៤.០១៤	៤.០០៦
មេសា	៤.០៦១	១,២៧	៤.០៧៣	៤.០៦៧	៤.០៦០
ឧសភា	៤.០៨២	០,៥២	៤.០៩១	៤.០៨៧	៤.០៨៥
មិថុនា	៤.០៨១	-០,០២	៤.០៩១	៤.០៨៦	៤.០៨៤
កក្កដា	៤.០៩៤	០,៣២	៤.១០៣	៤.០៩៩	៤.០៩៧



តារាង ៨ : តម្លៃប្រាក់រៀនរៀនប្រចាំឆ្នាំនៃប្រាក់បញ្ញើ

(អត្រាទិន្នផលការចុងខែ)

	អេសធីអិរ (SDR)	ដុល្លារ អាមេរិក	ឥឡូវ	យើន ១០០	ឆោន អង់គ្លេស	រ៉ូប៊ី ១០០០	រឹងហ្វឹក ម៉ាឡេស៊ី	ប៉េសូ ប៊្រាស៊ីល	ដុល្លារ សិង្ហបុរី	បាត ថៃ	ដុង ហ្វៀកណាម
ឯកតា	១	១	១	១០០	១	១០០០	១	១០០	១	១	១០០០
ឆ្នាំ-១០	៦.២៤២	៤.០៥១	៥.៣៨៧	៤.៩៧០	៦.២៥២	៤៥០	១.៣១៨	៩.២៤៨	៣.១៤៣	១៣៤	២០៨
ឆ្នាំ-១១	៦.១៨១	៤.០៣៩	៥.២៣០	៥.២០១	៦.២២៥	៤៤៥	១.២៧៤	៩.២១០	៣.១០៨	១២៧	១៩២
ឆ្នាំ-១២	៦.១៤០	៣.៩៩៥	៥.២៨៥	៤.៦៤៥	៦.៤៥៦	៤១១	១.៣០៤	៩.៧៣៧	៣.២៦៦	១៣១	១៩១
ឆ្នាំ-១៣	៦.១៥២	៣.៩៩៥	៥.៥១៥	៣.៨០៧	៦.៥៨៩	៣២៧	១.២១៥	៨.៩៩៩	៣.១៥៣	១២២	១៩០
ឆ្នាំ-១៤	៥.៩០២	៤.០៧៥	៤.៩៥៥	៣.៤១១	៦.៣៤២	៣២៨	១.១៦៦	៩.១១៧	៣.០៨៣	១២៤	១៩១
២០១៥											
កម្ពុជា	៥.៦៩៥	៤.០២៧	៤.៥១៤	៣.៣៧៧	៦.២១១	៣១៤	១.១២០	៩.១៤៧	២.៩៦៩	១២៤	១៨៩
មីនា	៥.៥៤៨	៤.០១០	៤.៣៤៦	៣.៣៤០	៥.៩៣៩	៣០៧	១.០៨០	៨.៩៥៧	២.៩១៤	១២៣	១៨៦
មេសា	៥.៦៥៨	៤.០៥០	៤.៥០១	៣.៤០៥	៦.២៤៨	៣១៣	១.១៤១	៩.១៤០	៣.០៦៦	១២៣	១៨៨
ឧសភា	៥.៦៥៣	៤.០៦៨	៤.៤៥៧	៣.២៨៦	៦.២៣២	៣០៨	១.១១៦	៩.១២៤	៣.០១៧	១២០	១៨៧
មិថុនា	៥.៧៥០	៤.០៩៨	៤.៥៩៥	៣.៣៤៣	៦.៤៤៧	៣០៧	១.០៨៧	៩.០៩៣	៣.០៤៤	១២១	១៨៨
កក្កដា	៥.៧៣៥	៤.១១៣	៤.៥០០	៣.៣១៨	៦.៤២០	៣០៦	១.០៧៨	៩.០១៤	២.៩៩៥	១១៧	១៨៩
សីហា	៥.៧៤៦	៤.០៨១	៤.៥៧៦	៣.៣៦៤	៦.២៩០	២៩២	៩៧៤	៨.៧៤២	២.៨៩៦	១១៤	១៨២
កញ្ញា	៥.៧១៥	៤.០៧៦	៤.៥៨៦	៣.៣៩៩	៦.១៧៦	២៧៨	៩១៦	៨.៦៩៤	២.៨៥៥	១១២	១៨១
តុលា	៥.៦៥៨	៤.០៦១	៤.៤៦១	៣.៣៥៦	៦.២២៤	២៩៨	៩៤២	៨.៦៥៤	២.៨៩៩	១១៤	១៨២
វិច្ឆិកា	៥.៥៥៥	៤.០៤៤	៤.២៨១	៣.២៩២	៦.០៨១	២៩៣	៩៥១	៨.៥៩០	២.៨៦២	១១៣	១៨០
ធ្នូ	៥.៦១៧	៤.០៥០	៤.៤២៩	៣.៣៦២	៦.០០០	២៩៤	៩៤៤	៨.៦៣០	២.៨៦៣	១១២	១៨១
២០១៦											
មករា	៥.៥៨១	៤.០៣៧	៤.៤១៣	៣.៣៩៦	៥.៧៩៤	២៩១	៩៦៨	៨.៤៦២	២.៨២៧	១១៣	១៨២
កុម្ភៈ	៥.៥៦៥	៤.០០៨	៤.៣៨១	៣.៥២៥	៥.៥៥៥	៣០០	៩៤៩	៨.៤៥៦	២.៨៤០	១១២	១៨០
មីនា	៥.៦៣៥	៤.០០៦	៤.៥៤០	៣.៥៦៥	៥.៧៥៧	៣០២	១.០២១	៨.៧០៨	២.៩៦៦	១១៤	១៨០
មេសា	៥.៧៣៩	៤.០៦០	៤.៦១១	៣.៧៥៦	៥.៩៣៣	៣០៨	១.០៤៦	៨.៦៧៧	៣.០២១	១១៦	១៨២
ឧសភា	៥.៧៤៣	៤.០៨៥	៤.៥៥៤	៣.៦៨៥	៥.៩៨១	៣០០	៩៩៥	៨.៧៤៩	២.៩៦២	១១៤	១៨២
មិថុនា	៥.៧០១	៤.០៨៤	៤.៥៣៩	៣.៩៧៥	៥.៤៨៩	៣១១	១.០៨១	៨.៧០៨	៣.០៣៣	១១៦	១៨៣
កក្កដា	៥.៦៩៦	៤.០៩៧	៤.៥៤១	៣.៩១០	៥.៣៩៣	៣១៣	១.០១២	៨.៧០៦	៣.០៣០	១១៤	១៨៤
បម្រែបម្រួលតាមប្រចាំខែ	-០,១	០,៣	០,០	-១,៦	-១,៧	០,៦	-០,៦	០,០	-០,១	១,៧	០,៥

តារាង ៩ : អត្រាការប្រាក់លើប្រាក់បញ្ញើ និងប្រាក់កម្ចីរបស់ធនាគារ *

(អត្រាមធ្យមប្រចាំឆ្នាំផ្អែកតាមទំហំប្រតិបត្តិការធនាគារ)

	ឧសភា-១៥	មិថុនា-១៥	កក្កដា-១៥	សីហា-១៥	កញ្ញា-១៥	តុលា-១៥	វិច្ឆិកា-១៥	ធ្នូ-១៥	មករា-១៦	កុម្ភៈ-១៦	មីនា-១៦	មេសា-១៦	ឧសភា-១៦	មិថុនា-១៦	កក្កដា-១៦
អត្រាការប្រាក់លើប្រាក់បញ្ញើជារៀងរាល់ថ្ងៃ															
ប្រាក់បញ្ញើសន្សំ	១,៤៥	១,៤៦	១,៤៦	១,៤៤	១,៤២	១,៤៥	១,៤៤	១,៤៣	១,៤២	១,៤១	១,៤១	១,៤១	១,៥៥	១,៥៥	១,៥៥
ប្រាក់បញ្ញើមានកាលកំណត់ ១ខែ	២,៩៥	២,៩៥	២,៩៤	២,៨៨	២,៨៥	២,៨៦	២,៨៧	២,៨៦	២,៨៥	២,៨១	២,៨០	២,៨០	២,៩៨	២,៩៩	៣,០០
ប្រាក់បញ្ញើមានកាលកំណត់ ៣ខែ	៤,៨០	៤,៨០	៤,៨០	៤,៧១	៤,៦៩	៤,៧២	៤,៧២	៤,៧១	៤,៦៩	៤,៦២	៤,៦១	៤,៦៥	៤,៧៦	៤,៧៩	៤,៧៩
ប្រាក់បញ្ញើមានកាលកំណត់ ៦ខែ	៥,៧៥	៥,៧៥	៥,៧៥	៥,៦៥	៥,៦៣	៥,៦៦	៥,៦៦	៥,៦៥	៥,៦៣	៥,៥៥	៥,៥៣	៥,៥៨	៥,៧១	៥,៧៤	៥,៧៥
ប្រាក់បញ្ញើមានកាលកំណត់ ១២ខែ	៦,៧៧	៦,៧៦	៦,៧៧	៦,៦៥	៦,៦២	៦,៦៥	៦,៦៥	៦,៦៤	៦,៦២	៦,៥៣	៦,៥១	៦,៥៥	៦,៧៧	៦,៧៩	៦,៨១
អត្រាការប្រាក់លើប្រាក់បញ្ញើជាដុល្លារ															
ប្រាក់បញ្ញើសន្សំ	០,៧៧	០,៧៧	០,៧៧	០,៧៨	០,៧៨	០,៧៨	០,៧៩	០,៧៨	០,៧៩	០,៨០	០,៨០	០,៨១	០,៨៨	០,៨៩	០,៨៦
ប្រាក់បញ្ញើមានកាលកំណត់ ១ខែ	១,៦៥	១,៦៨	១,៦៨	១,៦៩	១,៧០	១,៧៣	១,៧៣	១,៧៣	១,៧៣	១,៦៨	១,៦៨	១,៧១	១,៧៨	១,៨០	១,៨១
ប្រាក់បញ្ញើមានកាលកំណត់ ៣ខែ	២,៣៦	២,៣៩	២,៤០	២,៤១	២,៤២	២,៤៥	២,៤៥	២,៤៦	២,៤៦	២,៤៣	២,៤៣	២,៤៣	២,៥០	២,៤៩	២,៥១
ប្រាក់បញ្ញើមានកាលកំណត់ ៦ខែ	៣,៣៤	៣,៣៥	៣,៣៦	៣,៣៨	៣,៣៩	៣,៤២	៣,៤២	៣,៤២	៣,៤៣	៣,៤៣	៣,៤១	៣,៤០	៣,៤៦	៣,៤៧	៣,៤៩
ប្រាក់បញ្ញើមានកាលកំណត់ ១២ខែ	៤,៣៥	៤,៣៧	៤,៣៨	៤,៤០	៤,៤២	៤,៤៥	៤,៤៥	៤,៤៥	៤,៤៦	៤,៤៥	៤,៤៤	៤,៤៣	៤,៥១	៤,៥២	៤,៥៤
អត្រាការប្រាក់លើប្រាក់កម្ចីជារៀងរាល់ថ្ងៃ															
១ខែ	១៨,០០	១៨,០០	១៨,០០	១៨,០០	១៨,០០	១៨,០០	១៨,០០	១៨,០០	១៨,០០	១៨,០០	១៨,០០	១៨,២៣	១៨,០០	១៨,០០	២០,០៤
៣ខែ	១៨,០០	១៨,០០	១៨,០០	១៨,០០	១៨,០០	១៨,០០	១៨,០០	១៨,០០	១៨,០០	១៨,០០	១៨,០០	១៨,២៣	១៨,០០	១៨,០០	២០,០៤
៦ខែ	១៨,០០	១៨,០០	១៨,០០	១៩,០៩	១៩,២៩	១៩,២២	១៩,៥២	១៩,៧៤	១៩,៦២	១៩,១៤	១៩,១៧	១៩,៩៥	២០,៦៤	១៨,៧៦	២០,៤១
១២ខែ	១៦,១៥	១៦,១៩	១៦,២៣	១៦,២០	១៦,២០	១៦,២៤	១៦,២៤	១៦,២៤	១៦,៣១	១៦,៣៥	១៦,៣៦	១៦,៧១	១៦,២៦	១៧,៣៤	១៧,៣៥
អត្រាការប្រាក់លើប្រាក់កម្ចីជាដុល្លារ															
១ខែ	១២,៥៧	១២,៥៨	១២,៧២	១២,៧២	១២,៦៩	១២,៨៥	១២,៨៥	១២,៨៦	១៣,១៩	១២,៦០	១១,៤៩	១២,៥៨	១១,៩៦	១១,៨៤	១២,៤១
៣ខែ	១២,៣៦	១២,២១	១២,៥២	១២,៥១	១២,៤៨	១២,៤៤	១២,៤៤	១២,៤៥	១២,៧២	១២,២៧	១១,៥៤	១២,០៨	១១,៦៣	១១,៥៤	១២,២៧
៦ខែ	១២,៧៥	១២,៧១	១២,៨៥	១២,៨៤	១២,៨០	១២,៩៣	១២,៩១	១២,៩៥	១៣,៤១	១២,៩៧	១២,១៦	១៣,០៩	១២,៤៧	១២,៣៦	១២,៧០
១២ខែ	១១,៥៤	១១,៥៣	១១,៥៤	១១,៥៩	១១,៦២	១១,៦១	១១,៦៤	១១,៦០	១១,៨២	១១,៤៥	១១,១២	១១,៥៧	១១,៧១	១១,៧៤	១១,៨៥

* រាប់បញ្ចូលធនាគារពាណិជ្ជ និងធនាគារឯកទេស

** ទិន្នន័យកែតម្រូវ

តារាង ១០ : ស្ថានភាពរូបិយវត្ថុ

(ឯកតា : ប៊ីលានរៀល)

	ឆ្នាំ-១៥*	មេសា-១៦*	ឧសភា-១៦*	មិថុនា-១៦*	កក្កដា-១៦
ទ្រព្យសកម្មបរទេសសុទ្ធ	២៦.៧០៧,៣	២៩.២៧០,៣	២៩.៤៣៧,៥	៣០.១៣៨,៥	៣១.៥០៣,៦
ទ្រព្យសកម្មបរទេស	៣៩.៣៥៥,៤	៤៣.៩៥៩,៩	៤៤.១៣៣,២	៤៤.៦៩៥,២	៤៦.៣៤៥,២
ទ្រព្យអកម្មបរទេស	-១២.៦៤៨,០	-១៤.៦៨៩,៥	-១៤.៦៩៥,៧	-១៤.៥៥៦,៧	-១៤.៨៤១,៦
ទ្រព្យសកម្មក្នុងស្រុកសុទ្ធ	២២.១៦០,៩	២៣.៥៥៣,៦	២៣.៩៤១,៥	២៤.៣៩៩,១	២៤.១០៥,១
ឥណទានក្នុងស្រុក	៣៩.៦៤២,៣	៤៣.០៥១,៥	៤៣.៥៩៦,៧	៤៤.៥៥១,៣	៤៥.១៤៨,៥
ឥណទេយ្យសុទ្ធចំពោះរដ្ឋាភិបាល	-៦.៤២៨,៨	-៧.៧០១,៤	-៧.៩០៣,៥	-៧.៩៧៧,៤	-៧.៩៩៨,៥
ឥណទេយ្យចំពោះរដ្ឋាភិបាល	២៧០,៤	២៧០,២	២៧០,២	២៧០,២	២៧០,២
ប្រាក់បញ្ញើរដ្ឋាភិបាល	-៦.៦៩៩,២	-៧.៩៧១,៦	-៨.១៧៣,៨	-៨.២៤៧,៦	-៨.២៦៨,៨
ផ្នែកមិនមែនរដ្ឋាភិបាល	៤៦.០៧១,០	៥០.៧៥២,៩	៥១.៥០០,២	៥២.៥២៨,៦	៥៣.១៤៧,០
ចំពោះសហគ្រាសរដ្ឋ	០,០	០,០	០,០	០,០	០,០
ចំពោះផ្នែកឯកជន	៤៦.០៧១,០	៥០.៧៥២,៩	៥១.៥០០,២	៥២.៥២៨,៦	៥៣.១៤៧,០
ក្នុងនោះជារូបិយប័ណ្ណបរទេស	៤៥.៤២៣,៧	៥០.១០១,៣	៥០.៨៤៤,២	៥១.៨៣៩,៨	៥២.៤៦៩,១
ខ្ទប់ផ្សេងៗសុទ្ធ	-១៧.៤៨១,៤	-១៩.៤៩៧,៩	-១៩.៦១៥,២	-២០.១៥២,២	-២១.០៤៣,៤
ប្រាក់បញ្ញើរឹតត្បិត	-១.០២០,៩	-១.០៨៨,៧	-១.១០៩,៣	-១.១៧៩,៤	-១.២០៩,៥
ដើមទុន និងទុនបម្រុង	-១៥.៣៧៧,៥	-១៦.៩៦៦,៦	-១៦.៩៤១,៧	-១៧.៤៦៦,៧	-១៧.៩៩៣,២
ផ្សេងៗ	-១.០៨៣,០	-១.៤៤២,៥	-១.៥៦៤,២	-១.៥០៦,២	-១.៨៤០,៦
រូបិយវត្ថុទូទៅ (M2)	៤៩.៨៦៨,២	៥២.៨២៤,០	៥៣.៤១៩,០	៥៤.៥៣៧,៦	៥៥.៦០៨,៧
រូបិយវត្ថុ (M1)	៦.៧៨៦,៥	៦.៨៥៩,៦	៦.៧៩៩,៤	៦.៨៧២,០	៦.៩២៩,៤
រូបិយវត្ថុក្រៅធនាគារ	៥.៩៤១,៨	៦.១៩៣,៦	៦.០៩៨,២	៦.១៣៨,៨	៦.២២៦,៦
ប្រាក់បញ្ញើចរន្ត	៨៤៤,៦	៦៦៦,០	៧០១,២	៧៣៣,១	៧០២,៨
រូបិយវត្ថុផ្សេងៗ	៤២.០៨១,៧	៤៥.៩៦៤,៤	៤៦.៦១៩,៥	៤៧.៦៦៥,៦	៤៨.៦៧៩,២
ប្រាក់បញ្ញើមានកាលកំណត់និងសន្សំ	១.៥៤៩,៩	១.៥២៤,៤	១.៦៥៩,២	១.៨១០,៩	១.៩២៨,២
ប្រាក់បញ្ញើជារូបិយប័ណ្ណ	៤០.៥៣១,៨	៤៤.៤៣៩,៩	៤៤.៩៦០,៤	៤៥.៨៥៤,៧	៤៦.៧៥១,០

* ទិន្នន័យកែតម្រូវ

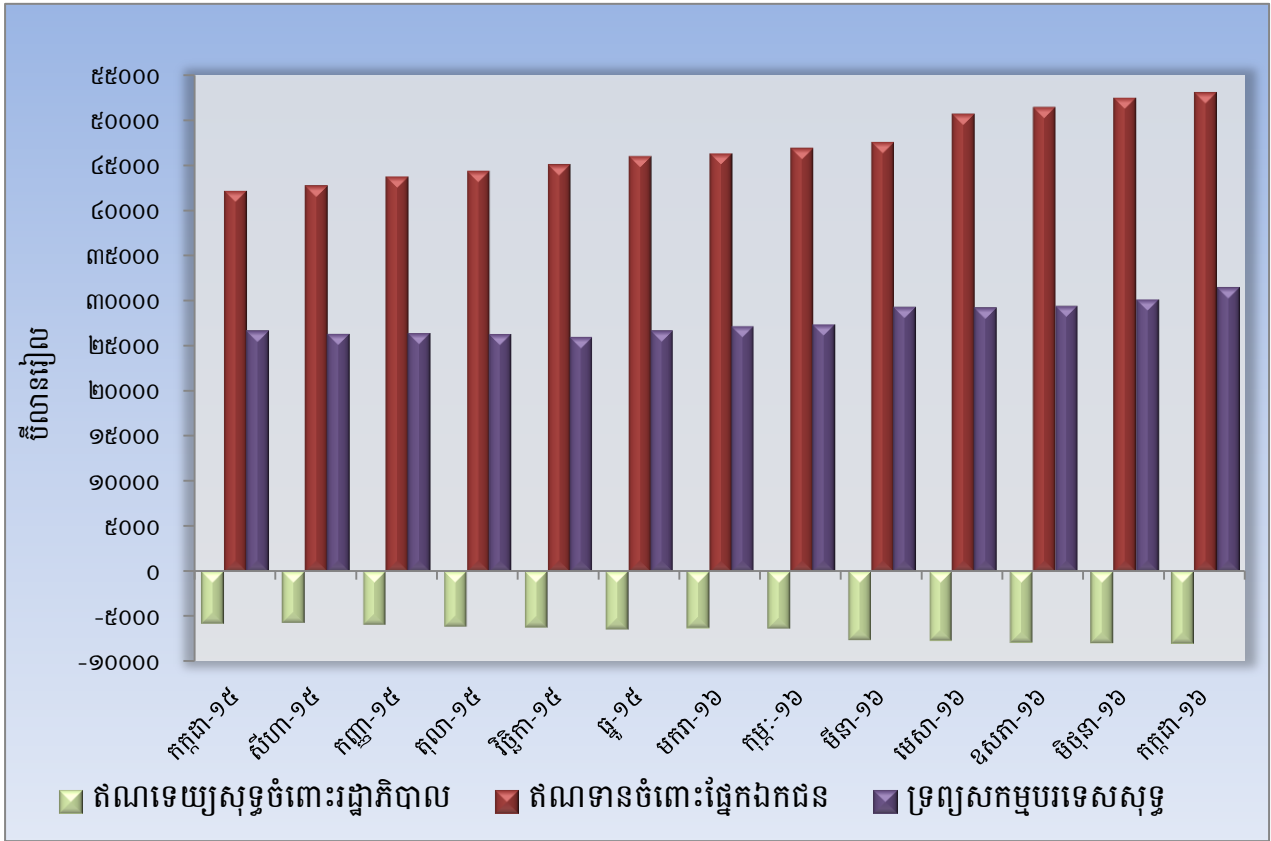
តារាង ១១ : ស្ថានភាពរូបិយវត្ថុ

(បម្រែបម្រួលប្រចាំខែ)

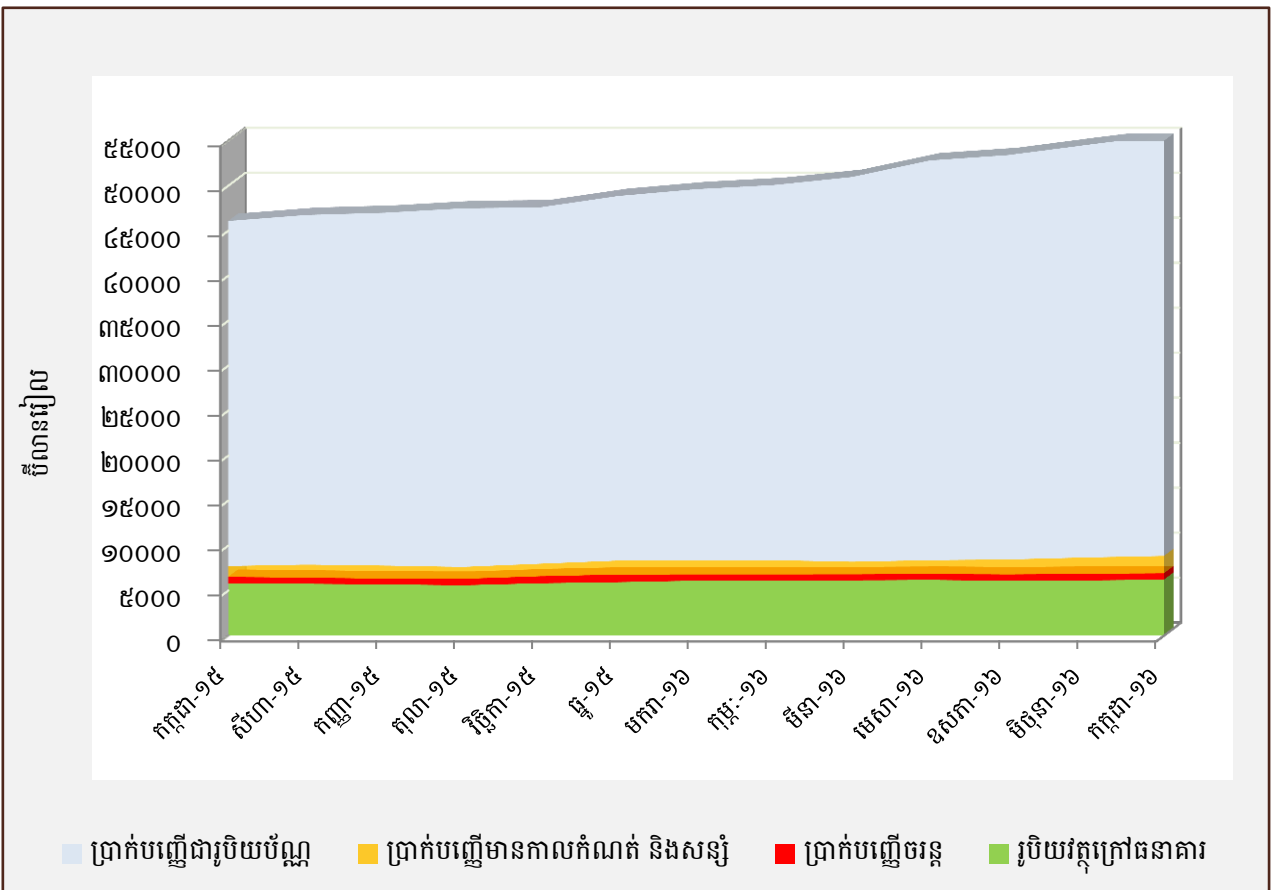
	បម្រែបម្រួលជាមីលានរៀល			បម្រែបម្រួលជាភាគរយ		
	ឧសភា-១៦*	មិថុនា-១៦*	កក្កដា-១៦	ឧសភា-១៦*	មិថុនា-១៦*	កក្កដា-១៦
ទ្រព្យសកម្មបរទេសសុទ្ធ	១៦៧,២	៧០១,០	១.៣៦៥,១	០,៦	២,៤	៤,៥
ទ្រព្យសកម្មបរទេស	១៧៣,៣	៥៦២,០	១.៦៥០,០	០,៤	១,៣	៣,៧
ទ្រព្យអកម្មបរទេស	-៦,២	១៣៩,០	-២៨៥,០	០,០	០,៩	-២,០
ទ្រព្យសកម្មក្នុងស្រុកសុទ្ធ	៤២៧,៨	៤១៧,៦	-២៩៤,០	១,៨	១,៧	-១,២
ឥណទានក្នុងស្រុក	៥៤៥,២	៩៥៤,៦	៥៩៧,២	១,៣	២,២	១,៣
ឥណទេយ្យសុទ្ធចំពោះរដ្ឋាភិបាល	-២០២,២	-៧៣,៨	-២១,២	-២,៦	-០,៩	-០,៣
ឥណទេយ្យចំពោះរដ្ឋាភិបាល	០,០	០,០	០,០	០,០	០,០	០,០
ប្រាក់បញ្ញើរដ្ឋាភិបាល	-២០២,២	-៧៣,៨	-២១,២	-២,៥	-០,៩	-០,៣
ផ្នែកមិនមែនរដ្ឋាភិបាល	៧៤៧,៣	១.០២៨,៤	៦១៨,៤	១,៥	២,០	១,២
ចំពោះសហគ្រាសរដ្ឋ	០,០	០,០	០,០	០,០	០,០	០,០
ចំពោះផ្នែកឯកជន	៧៤៧,៣	១.០២៨,៤	៦១៨,៤	១,៥	២,០	១,២
ក្នុងនោះជាប្រិយប័ណ្ណបរទេស	៧៤២,៩	៩៩៥,៧	៦២៩,២	១,៥	២,០	១,២
ខ្ទង់ផ្សេងៗសុទ្ធ	-១១៧,៣	-៥៣៧,០	-៨៩១,២	-០,៦	-២,៧	-៤,៤
ប្រាក់បញ្ញើវិកត្យុត	-២០,៦	-៧០,១	-៣០,២	-១,៩	-៦,៣	-២,៦
ដើមទុន និងទុនបម្រុង	២៤,៩	-៥២៥,០	-៥២៦,៦	០,១	-៣,១	-៣,០
ផ្សេងៗ	-១២១,៧	៥៨,០	-៣៣៤,៥	-៨,៤	៣,៧	-២២,២
រូបិយវត្ថុទូទៅ (M2)	៥៩៥,០	១.១១៨,៦	១.០៧១,១	១,១	២,១	២,០
រូបិយវត្ថុ (M1)	-៦០,២	៧២,៦	៥៧,៥	-០,៩	១,១	០,៨
រូបិយវត្ថុក្រៅធនាគារ	-៩៥,៥	៤០,៧	៨៧,៨	-១,៥	០,៧	១,៤
ប្រាក់បញ្ញើចរន្ត	៣៥,៣	៣១,៩	-៣០,៣	៥,៣	៤,៥	-៤,១
រូបិយវត្ថុផ្សេងៗ	៦៥៥,២	១.០៤៦,១	១.០១៣,៦	១,៤	២,២	២,១
ប្រាក់បញ្ញើមានកាលកំណត់និងសន្សំ	១៣៤,៨	១៥១,៧	១១៧,៣	៨,៨	៩,១	៦,៥
ប្រាក់បញ្ញើជាប្រិយប័ណ្ណ	៥២០,៤	៨៩៤,៤	៨៩៦,៣	១,២	២,០	២,០

* ទិន្នន័យកែតម្រូវ

ក្រាហ្វូស្តិក ៨ : ស្ថានភាពរូបិយវត្ថុ



ក្រាហ្វូស្តិក ៩ : សមាសភាគនៃការផ្គត់ផ្គង់រូបិយវត្ថុ



តារាង ១២ : តារាងតុល្យការលែបណ្តាធនាគារទទួលប្រាក់បញ្ញើ

(ឯកតា : ប៊ីលានរៀល)

	ឆ្នាំ-១៥*	មេសា-១៦*	ឧសភា-១៦*	មិថុនា-១៦*	កក្កដា-១៦
ទ្រព្យសកម្ម					
ទ្រព្យសកម្មបរទេស	៩.៤៨០,៨	១០.៤៣៨,២	១០.៤២៣,៨	១០.៣៧៦,៧	១០.៧២០,៣
សាច់ប្រាក់ និងប្រាក់បញ្ញើនៅធនាគារជាតិ	១៦.០៧៣,០	១៧.០០៧,៩	១៧.៧២៤,១	១៧.៧៨៧,៥	១៨.៧០៤,០
ការឱ្យខ្ចី និងបុរេប្រទានទៅនិវាសជន	៤៦.០៧១,២	៥០.៧៥២,៩	៥១.៥០០,២	៥២.៥២៨,៦	៥៣.១៤៧,០
រដ្ឋាភិបាល	០,២	០,០	០,០	០,០	០,០
សហគ្រាសរដ្ឋមិនមែនស្ថាប័នហិរញ្ញវត្ថុ	០,០	០,០	០,០	០,០	០,០
ឯកជន	៤៦.០៧១,០	៥០.៧៥២,៩	៥១.៥០០,២	៥២.៥២៨,៦	៥៣.១៤៧,០
អចលនទ្រព្យ និងទ្រព្យសកម្មក្នុងស្រុកផ្សេងៗ	៩.០៦១,៧	៩.៩៥៦,៩	១០.២៣៩,០	១០.០៣០,៧	១០.២៦១,០
ទ្រព្យអកម្ម					
ទ្រព្យអកម្មបរទេស	១២.២៦៣,៣	១៤.២៩៦,៤	១៤.៣០២,៣	១៤.១៦៦,១	១៤.៤៥១,៤
ប្រាក់បញ្ញើរបស់និវាសជន	៤២.៦៣០,២	៤៦.៥០៥,៥	៤៧.២២៩,១	៤៨.១៩៤,៨	៤៩.២៦៣,១
ប្រាក់បញ្ញើចរន្ត	៥៤៨,៥	៥៤១,១	៦០៩,៦	៥២៩,២	៥៨៣,៩
ប្រាក់បញ្ញើមានកាលកំណត់ និងសន្សំ	១.៥៤៩,៩	១.៥៦៤,៤	១.៦៥៩,២	១.៨១០,៩	១.៩៧៨,២
ប្រាក់បញ្ញើជាប្រយោជន៍	៤០.៥៣១,៨	៤៤.៤៣៩,៩	៤៤.៩៦០,៤	៤៥.៨៥៤,៧	៤៦.៧៥១,០
ទ្រព្យអកម្មក្នុងស្រុកផ្សេងៗ	១២.១២២,១	១៣.១៩២,៨	១៣.៧៧៩,៥	១៣.៦០៩,៩	១៣.៩៩៦,០
ដើមទុន និងទុនបម្រុង	១៣.៩៤៦,៤	១៤.៦៧៤,៨	១៤.៨៨៨,៧	១៥.១២២,៣	១៥.៤៩២,២
សរុបទ្រព្យសកម្ម/ទ្រព្យអកម្ម	៨០.៩៦២,០	៨៨.៦៦៩,៥	៩០.១៩៩,៧	៩១.០៩៣,១	៩៣.២០២,៧

* ទិន្នន័យកែតម្រូវ

តារាង ១២ : តារាងតុល្យការនៃបណ្ណាធនាគារទទួលប្រាក់បញ្ញើ (ក)

	ឆ្នាំ-១៥*	មេសា-១៦*	ឧសភា-១៦*	មិថុនា-១៦*	កក្កដា-១៦
(បម្រែបម្រួលប្រចាំខែជាដើមនៃរៀន)					
ទ្រព្យសកម្ម					
ទ្រព្យសកម្មបរទេស	១០,៩	-៥៥៨,៣	-១៤,៤	-៤៧,២	៣៤៣,៦
សាច់ប្រាក់ និងប្រាក់បញ្ញើនៅធនាគារជាតិ	៨៥៧,១	៧៩៧,៦	៧១៦,២	៦៣,៤	៩១៦,៦
ការឱ្យខ្ចី និងបុរេប្រទានទៅនិវាសន	៩៣៣,៨	៣.១២៥,៦	៧៤៧,៣	១.០២៨,៤	៦១៨,៤
រដ្ឋាភិបាល	០,០	-០,២	០,០	០,០	០,០
សហគ្រាសរដ្ឋមិនមែនស្ថាប័នហិរញ្ញវត្ថុ	០,០	០,០	០,០	០,០	០,០
ឯកជន	៩៣៣,៨	៣.១២៥,៤	៧៤៧,៣	១.០២៨,៤	៦១៨,៤
អចលនទ្រព្យ និងទ្រព្យសកម្មក្នុងស្រុកផ្សេងៗ	១១៤,២	១៤៨,០	២៨២,១	-២០៨,៣	២៣០,៣
ទ្រព្យអកម្ម					
ទ្រព្យអកម្មបរទេស	៣៦៦,៩	៨៦១,២	៥,៩	-១៣៦,២	២៨៥,៣
ប្រាក់បញ្ញើរបស់និវាសន	១.១២៨,៧	១.៧៧៣,១	៧២៣,៦	៩៦៥,៧	១.០៦៨,៣
ប្រាក់បញ្ញើចរន្ត	៥៩,២	-១៨,២	៦៨,៤	-៨០,៤	៥៤,៧
ប្រាក់បញ្ញើមានកាលកំណត់ និងសន្សំ	១៦២,៨	១២៩,៦	១៣៤,៨	១៥១,៧	១១៧,៣
ប្រាក់បញ្ញើជាវិធានប័ណ្ណ	៩០៦,៧	១.៦៦១,៧	៥២០,៤	៨៩៤,៤	៨៩៦,៣
ទ្រព្យអកម្មក្នុងស្រុកផ្សេងៗ	៤៧២,៩	៤៨៩,៧	៥៨៦,៨	-១៦៩,៧	៣៨៦,១
ដើមទុន និងទុនបម្រុង	-១៥,៣	៤០៨,០	២១៣,៩	២៣៣,៦	៣៦៩,៩
សរុបទ្រព្យសកម្ម/ទ្រព្យអកម្ម	១.៩៥៣,២	៣.៥៣១,៩	១.៥៣០,២	៤៩៣,៤	២.១០៩,៦
(បម្រែបម្រួលប្រចាំខែជាតារាង)					
ទ្រព្យសកម្ម					
ទ្រព្យសកម្មបរទេស	០,១	-៥,១	-០,១	-០,៥	៣,៣
សាច់ប្រាក់ និងប្រាក់បញ្ញើនៅធនាគារជាតិ	៥,៦	៤,៩	៤,២	០,៤	៥,២
ការឱ្យខ្ចី និងបុរេប្រទានទៅនិវាសន	២,១	៦,៦	១,៥	២,០	១,២
រដ្ឋាភិបាល	០,០	-១០០,០	០,០	០,០	០,០
សហគ្រាសរដ្ឋមិនមែនស្ថាប័នហិរញ្ញវត្ថុ	០,០	០,០	០,០	០,០	០,០
ឯកជន	២,១	៦,៦	១,៥	២,០	១,២
អចលនទ្រព្យ និងទ្រព្យសកម្មក្នុងស្រុកផ្សេងៗ	១,៣	១,៥	២,៨	-២,០	២,៣
ទ្រព្យអកម្ម					
ទ្រព្យអកម្មបរទេស	៣,១	៦,៤	០,០	-១,០	២,០
ប្រាក់បញ្ញើរបស់និវាសន	២,៧	៤,០	១,៦	២,០	២,២
ប្រាក់បញ្ញើចរន្ត	១២,១	-៣,៣	១២,៦	-១៣,២	១០,៣
ប្រាក់បញ្ញើមានកាលកំណត់ និងសន្សំ	១១,៧	៩,៣	៨,៨	៩,១	៦,៥
ប្រាក់បញ្ញើជាវិធានប័ណ្ណ	២,៣	៣,៩	១,២	២,០	២,០
ទ្រព្យអកម្មក្នុងស្រុកផ្សេងៗ	៤,១	៣,៩	៤,៤	-១,២	២,៨
ដើមទុន និងទុនបម្រុង	-០,១	២,៩	១,៥	១,៦	២,៤
សរុបទ្រព្យសកម្ម/ទ្រព្យអកម្ម	២,៥	៤,១	១,៧	១,០	២,៣

* ទិន្នន័យកែតម្រូវ

តារាង ១៣ : តារាងគណនីវិភាគធនាគារជាតិកម្ពុជា

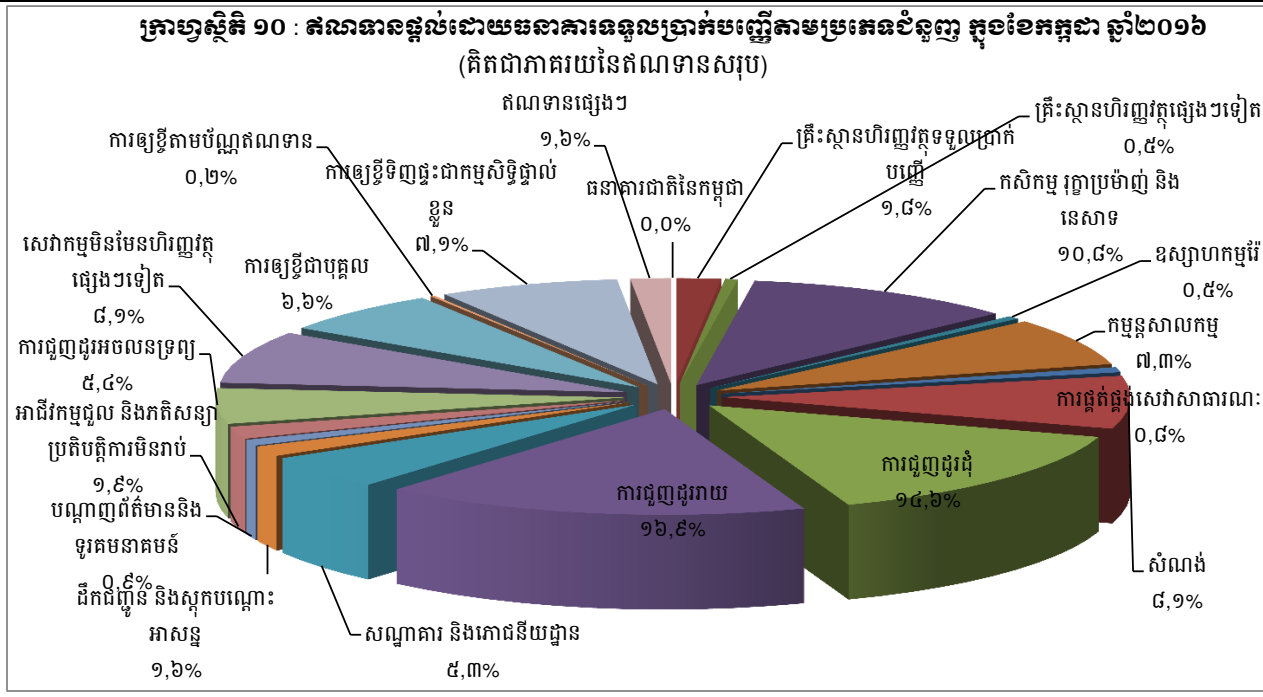
(គិតជាប៊ីលានរៀល)

	ធ្នូ-១៥*	មេសា-១៦*	ឧសភា-១៦*	មិថុនា-១៦*	កក្កដា-១៦
រូបិយវត្ថុបម្រុង	២២.៥០១	២៤.១៩០	២៤.៤៣៤	២៤.៦៩៣	២៥.៨៨៩
រូបិយវត្ថុក្រៅធនាគារ	៥.៩៤២	៦.១៩៤	៦.០៩៨	៦.១៣៩	៦.២២៧
បេឡាធនាគារពាណិជ្ជ	៣៦២	៥៧៤	៥៦០	៤៨០	៤៩១
ប្រាក់បញ្ញើធនាគារ	១៥.៩០១	១៧.២៩៨	១៧.៦៨៤	១៧.៨៧០	១៩.០៥៣
ប្រាក់បម្រុងកាតព្វកិច្ច	៧.២៩៣	៧.៩៨៩	៨.១២៣	៨.១៥៩	៨.៣៤៩
ប្រាក់បញ្ញើផ្សេងៗ	៨.៦០៧	៩.៣០៩	៩.៥៦២	៩.៧១១	១០.៧០៤
ផ្សេងៗ	២៩៦	១២៥	៩២	២០៤	១១៩
ទ្រព្យសកម្មបរទេសសុទ្ធ	២៩.៤៩០	៣៣.១២៩	៣៣.៣១៦	៣៣.៩២៨	៣៥.២៣៥
ទ្រព្យសកម្មបរទេស	២៩.៨៧៥	៣៣.៥២២	៣៣.៧០៩	៣៤.៣១៨	៣៥.៦២៥
ទ្រព្យអកម្មបរទេស	៣៨៥	៣៩៣	៣៩៣	៣៩១	៣៩០
ទ្រព្យសកម្មក្នុងស្រុកសុទ្ធ	-៦.៩៨៩	-៨.៩៣៩	-៨.៨៨២	-៩.២៣៥	-៩.៣៤៥
ឥណទេយ្យសុទ្ធចំពោះរាជរដ្ឋាភិបាល	-៥.៨០២	-៧.០២១	-៧.២៤៣	-៧.៣០០	-៧.២៩៦
ឥណទេយ្យចំពោះរាជរដ្ឋាភិបាល	២៧០	២៧០	២៧០	២៧០	២៧០
ប្រាក់បញ្ញើរាជរដ្ឋាភិបាល	៦.០៧៣	៧.២៩១	៧.៥១៣	៧.៥៧០	៧.៥៦៦
ឥណទានសុទ្ធចំពោះធនាគារពាណិជ្ជ	-៩៦២	-១.០១៥	-១.០៣៥	-១.០៧០	-១.១១៩
ខ្ទង់ផ្សេងៗសុទ្ធ	-២២៥	-៩០៣	-៦០៤	-៨៦៦	-៩៣០
(បម្រែបម្រួលជាតារាង)					
រូបិយវត្ថុបម្រុង	៤,០	៣,៦	១,០	១,១	៤,៨
រូបិយវត្ថុក្រៅធនាគារ	២,១	០,៨	-១,៥	០,៧	១,៤
បេឡាធនាគារពាណិជ្ជ	-២៥,៦	១៦,១	-២,៤	-១៤,២	២,១
ប្រាក់បញ្ញើធនាគារ	៥,៧	៤,១	២,២	១,០	៦,៦
ប្រាក់បម្រុងកាតព្វកិច្ច	២,១	៣,៩	១,៧	០,៤	២,៣
ប្រាក់បញ្ញើផ្សេងៗ	៩,០	៤,៣	២,៧	១,៦	១០,២
ផ្សេងៗ	២,៣	១៩,៩	-២៦,៦	១២២,៥	-៤១,៧
ទ្រព្យសកម្មបរទេសសុទ្ធ	៣,៨	៤,៣	០,៦	១,៨	៣,៩
ទ្រព្យសកម្មបរទេស	៣,៧	៤,៣	០,៦	១,៨	៣,៨
ទ្រព្យអកម្មបរទេស	១,១	១,៨	០,១	-០,៧	-០,១
ទ្រព្យសកម្មក្នុងស្រុកសុទ្ធ	-៣,១	-៦,៣	-០,៦	៤,០	១,២
ឥណទេយ្យសុទ្ធចំពោះរាជរដ្ឋាភិបាល	-៣,៦	-៣,៨	៣,២	០,៨	-០,១
ឥណទេយ្យចំពោះរាជរដ្ឋាភិបាល	០,០	០,០	០,០	០,០	០,០
ប្រាក់បញ្ញើរាជរដ្ឋាភិបាល	៣,៤	៣,៦	៣,១	០,៨	-០,១
ឥណទានសុទ្ធចំពោះធនាគារពាណិជ្ជ	-០,៨	-១,០	២,០	៣,៣	៤,៦
ខ្ទង់ផ្សេងៗសុទ្ធ	០,០	-៤២,១	-៣៣,១	៤៣,៣	៧,៥

តារាង ១៤ : ឥណទានផ្តល់ដោយធនាគារទទួលបានប្រាក់បញ្ញើតាមប្រភេទជំនួញ

(ឯកតា : ប៊ីលានរៀល)

	ឆ្នាំ១៩	រោង-១៦	ឧសភា-១៦	មិថុនា-១៦	កក្កដា-១៦
១. គ្រឹះស្ថានហិរញ្ញវត្ថុ	១.១៦៨,៩	១.៣៧៨,២	១.៣៣៥,២	១.៣០១,០	១.២៦១,៦
១.១ ធនាគារជាតិនៃកម្ពុជា	០,០	០,០	០,០	០,០	០,០
១.២ គ្រឹះស្ថានហិរញ្ញវត្ថុទទួលប្រាក់បញ្ញើ	៨៣៣,៩	៩៣០,៦	៩៣៦,៦	៩៥៩,៥	៩៧៨,៧
១.៣ គ្រឹះស្ថានហិរញ្ញវត្ថុផ្សេងៗទៀត	៣៣៥,០	៤៤៧,៦	៣៩៨,៦	៣៤១,៦	២៨២,៩
២. គ្រឹះស្ថានមិនបម្រើសេវាហិរញ្ញវត្ថុ	៣៩.៨០៦,៦	៤៤.៦១២,៧	៤៤.៩៨៥,៤	៤៤.៧០៦,០	៤៥.៥០៣,០
២.១ កសិកម្ម រុក្ខាប្រមាញ់ និងនេសាទ	៤.៩៧៣,៣	៥.៩០៣,២	៥.៨៧៣,១	៥.៨៧៨,៨	៦.០០០,៩
២.២ ឧស្សាហកម្មរ៉ែ	២៥៥,៤	២៧២,៩	២៧៥,២	២៧៤,៨	២៧៦,៤
២.៣ កម្មន្តសាលកម្ម	៣.៧០៤,៦	៤.០៩៤,២	៣.៩៧៨,៣	៤.០៥៦,៥	៤.០៦០,៧
២.៤ ការផ្គត់ផ្គង់សេវាសាធារណៈ	៣៥៣,៦	៤០៨,៥	៤៣៩,២	៤៣២,០	៤៤០,០
២.៥ សំណង់	៣.៤៩២,៨	៤.១៩៤,១	៤.២១៤,២	៤.៣៣៨,៩	៤.៤៦៦,១
២.៦ ការជួញដូរដុំ	៨.២៩៦,៦	៨.៥២៩,២	៨.៥១៨,១	៨.០៣៧,២	៨.១០៨,៤
២.៧ ការជួញដូររាយ	៧.៥១១,១	៨.៨៧៦,៧	៨.៩៧៧,៨	៩.០៥៣,៥	៩.៣២៨,៥
២.៨ សណ្ឋាគារ និងភោជនីយដ្ឋាន	២.៨២៨,០	២.៩២៤,៨	៣.០០៥,១	២.៨៧៩,៨៧	២.៩០៦,៥
២.៩ ដឹកជញ្ជូន និងស្តុកបណ្តោះអាសន្ន	៦៣៦,៩	៨៤២,១	៨២៣,១	៨៦៣,៨	៨៩១,២
២.១០ បណ្តាញព័ត៌មាននិងទូរគមនាគមន៍	៤៦៩,២	៤៩៤,៣	៥៤៣,៩	៥៥១,៦	៥១៣,៩
២.១១ អាជីវកម្មជួល និងភតិសន្យាប្រតិបត្តិការមិនរាប់បញ្ចូលភតិសន្យា និងការជួលអចលនទ្រព្យ	៨៤៨,៨	៩០១,៧	៩៧២,៧	១.០៣៧,៦	១.០៤៧,៧
២.១២ ការជួញដូរអចលនទ្រព្យ	២.៣៤៧,៥	២.៧៣៦,១	២.៨៩៨,១	២.៨៣១,៨	៣.០០៥,៣
២.១៣ សេវាកម្មមិនមែនហិរញ្ញវត្ថុផ្សេងៗទៀត	៤.០៨៨,៧	៤.៤៣៥,០	៤.៤៦៦,៧	៤.៤៦៩,៩	៤.៤៥៧,៤
៣. កម្រិតការផ្តល់ខ្លួន	៦.១០៩,៦	៧.០៨៥,១	៧.២០៧,៣	៧.៤៦២,៥	៧.៧០០,៩
៣.១ ការឱ្យខ្ចីបុគ្គល	២.៥៥៧,៧	៣.៣១៨,៧	៣.៣៣៦,៣	៣.៥២៥,៣	៣.៦៤៦,៣
៣.២ ការឱ្យខ្ចីតាមប័ណ្ណឥណទាន	៨២,៥	៨១,៤	៨៤,៨	៩០,២	៩៧,៧
៣.៣ ការឱ្យខ្ចីទិញផ្ទះបំណុលសិទ្ធិផ្ទាល់ខ្លួន	៣.៤៦៩,៣	៣.៦៨៥,០	៣.៧៨៦,១	៣.៨៤៧,០	៣.៩៥៧,០
៤. ឥណទានផ្សេងៗ	៨៦១,១	៩៩៦,៨	៩៦៦,៧	៨៨២,០	៨៨៣,៤
សរុបឥណទានដុល	៤៧.៩៤៦,២	៥៤.០៧២,៨	៥៤.៤៩៤,៦	៥៤.៣៥១,៥	៥៥.៣៤៨,៩



* ទិន្នន័យកែតម្រូវ

តារាង ១៥ : បម្រែបម្រួលប្រចាំខែនៃឥណទានផ្តល់ដោយធនាគារទទួលបានប្រាក់បញ្ញើតាមប្រភេទជំនួញ

	ធ្នូ-១៥	មេសា-១៦	ឧសភា-១៦	មិថុនា-១៦	កក្កដា-១៦
	(បម្រែបម្រួលប្រចាំខែជាដើមនៃឥណទាន)				
១. គ្រឹះស្ថានហិរញ្ញវត្ថុ	២០០,៣	-២៩,៤	-៤៣,០	-៣៤,២	-៣៩,៤
១.១ ធនាគារជាតិនៃកម្ពុជា	០,០	០,០	០,០	០,០	០,០
១.២ គ្រឹះស្ថានហិរញ្ញវត្ថុទទួលប្រាក់បញ្ញើ	២១១,១	-២,៤	៦,០	២២,៨	១៩,២
១.៣ គ្រឹះស្ថានហិរញ្ញវត្ថុផ្សេងៗទៀត	-១០,៨	-២៧,៨	-៤៩,០	-៥៧,០	-៥៨,៦
២. គ្រឹះស្ថានមិនមែនសហគ្រាសហិរញ្ញវត្ថុ	២៧៧,១	២.៥៩៩,៦	៣៧២,៧	-២៧៩,៤	៧៩៧,០
២.១ កសិកម្ម រុក្ខាប្រមាញ់ និងនេសាទ	-២៩,៥	៦៦៧,៩	-៣០,១	៥,៧	១២២,១
២.២ ឧស្សាហកម្មរ៉ែ	៦,៦	-៤,៩	២,២	-០,៤	១,៦
២.៣ កម្មវិធីសាស្ត្រ	-៣៤,៥	២១៥,១	-១១៥,៩	៧៨,២	៤,៣
២.៤ ការផ្គត់ផ្គង់សេវាសាធារណៈ	០,៥	-៨,១	៣០,៧	-៧,២	៨,០
២.៥ សំណង់	-២៥,២	១២៩,៣	២០,១	១២៤,៧	១២៧,២
២.៦ ការផ្គត់ផ្គង់រ៉ែ	២៦,៧	៦៦,៤	-១១,១	-៤៨០,៩	៧១,២
២.៧ ការផ្គត់ផ្គង់រ៉ែ	៩០,៩	៧៨៤,៩	១០១,១	៧៥,៧	២៧៥,០
២.៨ សណ្ឋាគារ និងភោជនីយដ្ឋាន	៥៧,០	១០១,២	៨០,៣	-១២៥,៣	២៦,៧
២.៩ ដឹកជញ្ជូន និងស្តុកបណ្តោះអាសន្ន	២៤,៥	១០៩,៣	-១៩,០	៤០,៧	២៧,៤
២.១០ បណ្តាញព័ត៌មាននិងទូរគមនាគមន៍	៨២,៧	១០២,០	៤៩,៦	៧,៧	-៣៧,៧
២.១១ អាជីវកម្មផ្តល់ និងភតិសន្យាប្រតិបត្តិការ	៧,២	១២៣,១	៧១,០	៦៤,៩	១០,១
មិនរាប់បញ្ចូលភតិសន្យា និងការជួលអចលនទ្រព្យ					
២.១២ ការផ្គត់ផ្គង់អចលនទ្រព្យ	-១៣,៧	៦១,២	១៦២,០	-៦៦,៣	១៧៣,៥
២.១៣ សេវាកម្មមិនមែនហិរញ្ញវត្ថុផ្សេងៗទៀត	៧៩,៩	២៥៣,២	៣១,៧	៣,២	-១២,៥
៣. កម្រិតការផ្តល់ខ្លួន	២១៣,៥	៦១៥,៧	១២២,២	២៥៥,២	២៣៨,៥
៣.១ ការឱ្យខ្ចីជាបុគ្គល	៩៩,៩	៤៥៩,២	១៧,៦	១៨៩,០	១២០,៩
៣.២ ការឱ្យខ្ចីតាមប័ណ្ណឥណទាន	២,១	១,៥	៣,៤	៥,៣	៧,៥
៣.៣ ការឱ្យខ្ចីទិញផ្ទះ/ដាក់កម្មសិទ្ធិផ្ទាល់ខ្លួន	១១១,៦	១៥៥,០	១០១,១	៦០,៩	១១០,០
៤. ឥណទានផ្សេងៗ	-៥១,១	១២,៦	-៣០,១	-៨៤,៧	១,៤
សរុបឥណទានផ្តល់	៦៣៩,៩	៣.១៩៩,១	៤២១,៨	-១៤៣,០	៩៩៧,៤
	(បម្រែបម្រួលប្រចាំខែជាគតិយ)				
១. គ្រឹះស្ថានហិរញ្ញវត្ថុ	២០,៧	-២,១	-៣,១	-២,៦	-៣,០
១.១ ធនាគារជាតិនៃកម្ពុជា	០,០	០,០	០,០	០,០	០,០
១.២ គ្រឹះស្ថានហិរញ្ញវត្ថុទទួលប្រាក់បញ្ញើ	៣៣,៩	-០,៣	០,៦	២,៤	២,០
១.៣ គ្រឹះស្ថានហិរញ្ញវត្ថុផ្សេងៗទៀត	-៣,១	-៥,៨	-១០,៩	-១៤,៣	-១៧,២
២. គ្រឹះស្ថានមិនមែនសហគ្រាសហិរញ្ញវត្ថុ	០,៧	៦,២	០,៨	-០,៦	១,៤
២.១ កសិកម្ម រុក្ខាប្រមាញ់ និងនេសាទ	-០,៦	១២,៨	-០,៥	០,១	២,១
២.២ ឧស្សាហកម្មរ៉ែ	២,៧	-២,១	០,៨	-០,១	០,៦
២.៣ កម្មវិធីសាស្ត្រ	-០,៩	៥,៥	-២,៨	២,០	០,១
២.៤ ការផ្គត់ផ្គង់សេវាសាធារណៈ	០,១	-១,៩	៧,៥	-១,៦	១,៩
២.៥ សំណង់	-០,៧	៣,២	០,៥	៣,០	២,៩
២.៦ ការផ្គត់ផ្គង់រ៉ែ	០,៣	០,៨	-០,១	-៥,៦	០,៩
២.៧ ការផ្គត់ផ្គង់រ៉ែ	១,២	៩,៧	១,១	០,៨	៣,០
២.៨ សណ្ឋាគារ និងភោជនីយដ្ឋាន	២,១	៣,៦	២,៧	-៤,២	០,៩
២.៩ ដឹកជញ្ជូន និងស្តុកបណ្តោះអាសន្ន	៤,០	១៤,៩	-២,៣	៤,៩	៣,២
២.១០ បណ្តាញព័ត៌មាននិងទូរគមនាគមន៍	២១,៤	២៦,០	១០,០	១,៤	-៦,៨
២.១១ អាជីវកម្មផ្តល់ និងភតិសន្យាប្រតិបត្តិការ	០,៩	១៥,៨	៧,៩	៦,៧	១,០
មិនរាប់បញ្ចូលភតិសន្យា និងការជួលអចលនទ្រព្យ					
២.១២ ការផ្គត់ផ្គង់អចលនទ្រព្យ	-០,៦	២,៣	៥,៩	-២,៣	៦,១
២.១៣ សេវាកម្មមិនមែនហិរញ្ញវត្ថុផ្សេងៗទៀត	២,០	៦,១	០,៧	០,១	-០,៣
៣. កម្រិតការផ្តល់ខ្លួន	៣,៦	៩,៥	១,៥	៣,៥	៣,២
៣.១ ការឱ្យខ្ចីជាបុគ្គល	៤,១	១៦,១	០,៥	៥,៧	៣,៤
៣.២ ការឱ្យខ្ចីតាមប័ណ្ណឥណទាន	២,៦	១,៨	៤,២	៦,៣	៨,៤
៣.៣ ការឱ្យខ្ចីទិញផ្ទះ/ដាក់កម្មសិទ្ធិផ្ទាល់ខ្លួន	៣,៣	៤,៤	២,៧	១,៦	២,៩
៤. ឥណទានផ្សេងៗ	-៥,៦	១,៣	-៣,០	-៨,៤	០,២
សរុបឥណទានផ្តល់	១,៣	៦,៣	០,៨	-០,៣	១,៤

* ទិន្នន័យកែតម្រូវ

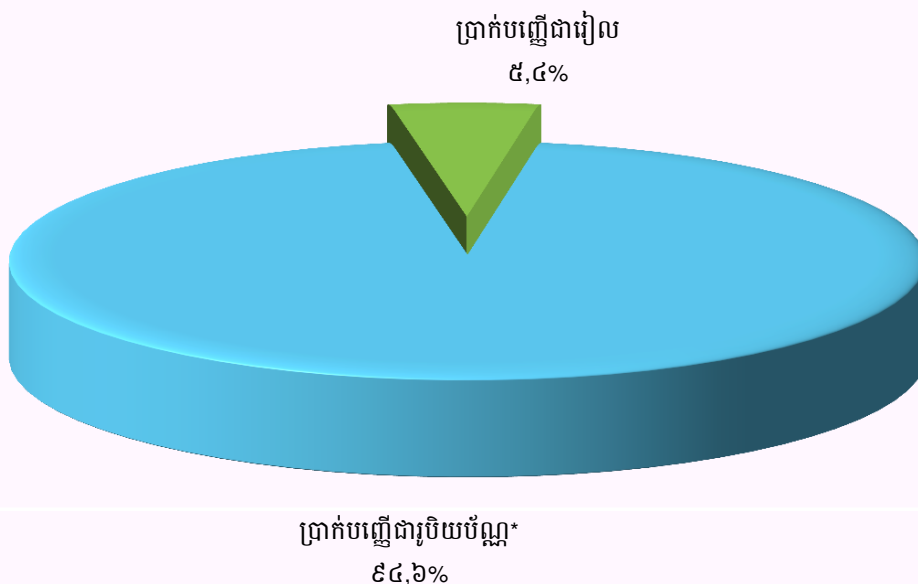
តារាង ១៦ : ប្រាក់បញ្ញើនៅធនាគារទទួលប្រាក់បញ្ញើ

(ឯកតា : ប៊ីលានរៀល)

	ឆ្នាំ-១៥	មេសា-១៦	ឧសភា-១៦	មិថុនា-១៦	កក្កដា-១៦
ប្រាក់បញ្ញើជាទៀង					
ប្រាក់បញ្ញើចរន្ត	៨២០,៣	៨៦១,២	៨៤៥,៦	៨៦៩,៣	៩២៨,៩
ប្រាក់បញ្ញើសន្សំ	៨៩៩,០	៧៥៧,៦	៨៧២,៧	៩៨៤,៨	៩៣៥,០
ប្រាក់បញ្ញើមានកាលកំណត់	៦៥៩,១	៧៧២,១	៧៩១,០	៨២៩,៥	៩៩៥,១
ប្រាក់បញ្ញើផ្សេងៗ	៣៣,៦	៣៩,៨	១០៧,១	២៦,៨	៣២,៦
សរុប	២.៤១២,០	២.៤៣០,៦	២.៦១៦,៤	២.៧១០,៤	២.៨៩១,៥
ប្រាក់បញ្ញើជាប្រិយប័ណ្ណ*					
ប្រាក់បញ្ញើចរន្ត	៨.៧៤៨,៨	៩.២៤៤,៣	៩.១៤៩,៨	៩.៤០៦,២	៩.៣៧៣,២
ប្រាក់បញ្ញើសន្សំ	១៣.៨៣៣,៣	១៥.០០៨,០	១៥.១៨៧,៥	១៥.៤៧៤,០	១៥.៦៧៨,៧
ប្រាក់បញ្ញើមានកាលកំណត់	២០.៦៣០,៨	២៣.៣៧៧,១	២៣.៧៧៣,៨	២៤.២៨១,៥	២៤.៨៥២,៩
ប្រាក់បញ្ញើផ្សេងៗ	៧២១,២	៨០១,៧	៨៤៤,២	៨៣១,៧	៨៩០,៥
សរុប	៤៣.៩៣៤,១	៤៨.៤៣១,០	៤៨.៩៥៥,២	៤៩.៩៩៣,៤	៥០.៧៩៥,៣
សរុបរួម	៤៦.៣៤៦,០	៥០.៨៦១,៦	៥១.៥៧១,៦	៥២.៧០៣,៨	៥៣.៦៨៦,៨

* ប្រាក់បញ្ញើជាប្រិយប័ណ្ណរបស់និវាសន និងអនិវាសនកម្ពុជា

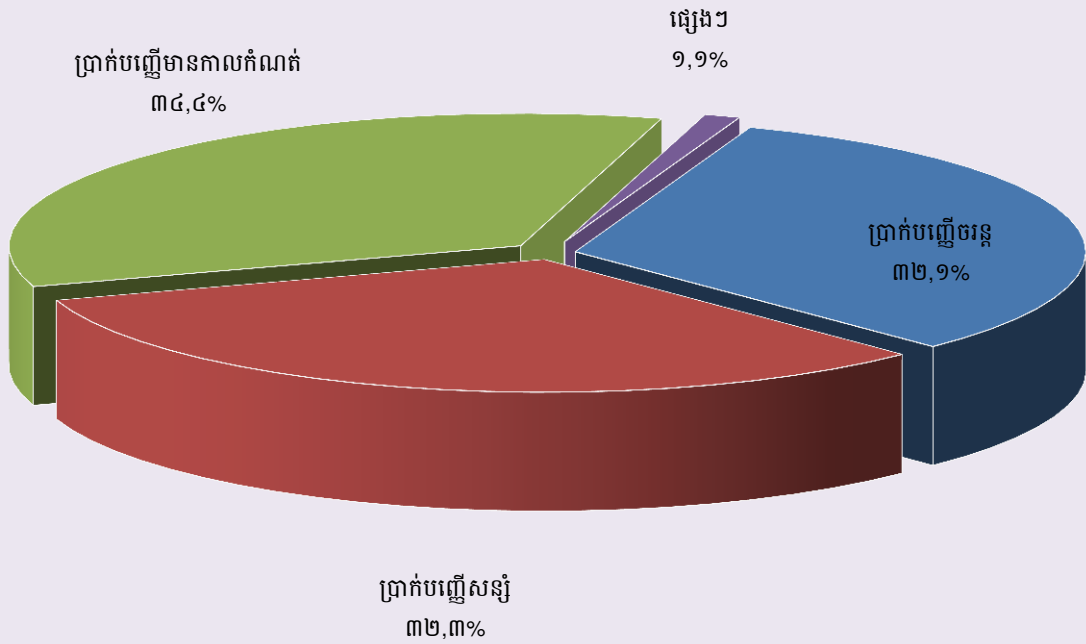
ក្រាហ្វិក ១១ : ប្រាក់បញ្ញើចំណាត់ថ្នាក់តាមប្រភេទប្រិយប័ណ្ណ ក្នុងខែកក្កដា ឆ្នាំ២០១៦
(គិតជាភាគរយនៃប្រាក់បញ្ញើសរុបរួម)



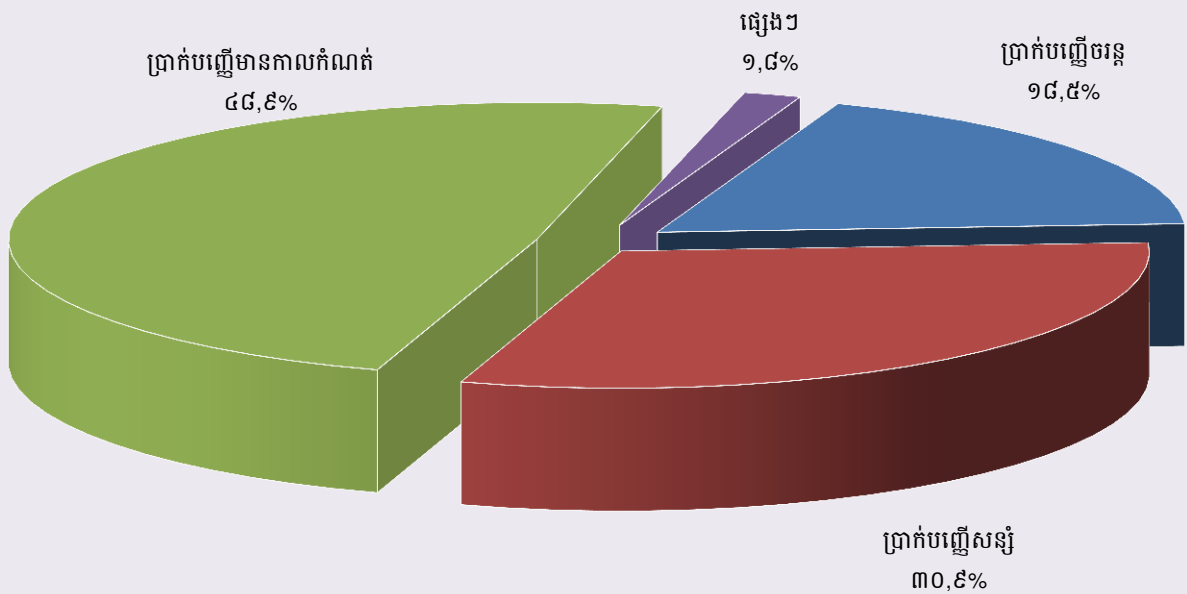
តារាង ១៧ : បម្រែបម្រួលប្រចាំខែនៃប្រតិបត្តិការប្រាក់បញ្ញើរបស់ធនាគារទទួលប្រាក់បញ្ញើ

	ធ្នូ-១៥	មេសា-១៦	ឧសភា-១៦	មិថុនា-១៦	កក្កដា-១៦
(បម្រែបម្រួលប្រចាំខែជាមីលានរៀល)					
ប្រាក់បញ្ញើជារៀង					
ប្រាក់បញ្ញើចរន្ត	៤៤,៧	-២១៥,៤	-១៥,៦	២៣,៧	៥៩,៧
ប្រាក់បញ្ញើសន្សំ	១៦១,៦	-០,៦	១១៥,១	១១២,១	-៤៩,៩
ប្រាក់បញ្ញើមានកាលកំណត់	៣,១	១២៨,៩	១៨,៩	៣៨,៥	១៦៥,៥
ប្រាក់បញ្ញើផ្សេងៗ	១,៤	១២,៧	៦៧,៣	-៨០,៣	៥,៨
សរុប	២១០,៨	-៧៤,៤	១៨៥,៨	៩៤,០	១៨១,១
ប្រាក់បញ្ញើជារួមមិយប័ណ្ណ					
ប្រាក់បញ្ញើចរន្ត	២៥២,៨	៧,៣	-៩៤,៥	២៥៦,៤	-៣៣,០
ប្រាក់បញ្ញើសន្សំ	-៤៤,៥	៤៣១,២	១៧៩,៥	២៨៦,៥	២០៤,៧
ប្រាក់បញ្ញើមានកាលកំណត់	៨៩៨,០	-១.៦៤០,២	៣៩៦,៧	៥០៧,៦	៥៧១,៤
ប្រាក់បញ្ញើផ្សេងៗ	៥៧,៩	-៩,០	៤២,៥	-១២,៥	៥៨,៨
សរុប	១.១៦៤,២	២.០៦៩,៧	៥២៤,២	១.០៣៧,១	៨០២,០
សរុបរួម	១.៣៧៥,៩	១.៩៩៥,៣	៧១០,០	១.១៧៤,១	៩៨៣,១
(បម្រែបម្រួលប្រចាំខែជាភាគរយ)					
ប្រាក់បញ្ញើជារៀង					
ប្រាក់បញ្ញើចរន្ត	៥,៨	-២០,០	-១,៨	២,៨	៦,៩
ប្រាក់បញ្ញើសន្សំ	២១,៩	-០,១	១៥,២	១២,៨	-៥,១
ប្រាក់បញ្ញើមានកាលកំណត់	០,៥	២០,០	២,៥	៤,៩	២០,០
ប្រាក់បញ្ញើផ្សេងៗ	៤,២	៤៧,២	១៦៩,២	-៧៥,០	២១,៥
សរុប	៩,៦	-៣,០	៧,៦	៣,៦	៦,៧
ប្រាក់បញ្ញើជារួមមិយប័ណ្ណ					
ប្រាក់បញ្ញើចរន្ត	៣,០	០,១	-១,០	២,៨	-០,៤
ប្រាក់បញ្ញើសន្សំ	-០,៣	៣,០	១,២	១,៩	១,៣
ប្រាក់បញ្ញើមានកាលកំណត់	៤,៦	៧,៥	១,៧	២,១	២,៤
ប្រាក់បញ្ញើផ្សេងៗ	៨,៧	-១,១	៥,៣	-១,៥	៧,១
សរុប	២,៧	៩,៥	១,១	២,១	១,៦
សរុបរួម	៣,១	៤,១	១,៤	២,២	១,៩

ក្រាហ្វិក ១២ : ប្រាក់បញ្ញើជារៀងរាល់ឆ្នាំចំណាត់ថ្នាក់តាមប្រភេទ ក្នុងខែកក្កដា ឆ្នាំ២០១៦
 (គិតជាភាគរយនៃប្រាក់បញ្ញើជារៀងរាល់សរុប)



ក្រាហ្វិក ១៣ : ប្រាក់បញ្ញើជារូបិយប័ណ្ណចំណាត់ថ្នាក់តាមប្រភេទ ក្នុងខែកក្កដា ឆ្នាំ២០១៦
 (គិតជាភាគរយនៃប្រាក់បញ្ញើជារូបិយប័ណ្ណសរុប)



តារាង ១៨ : សកម្មភាពផ្តល់ឥណទានរបស់គ្រឹះស្ថានមីក្រូហិរញ្ញវត្ថុ និង អង្គការមិនមែនរដ្ឋាភិបាល

គ្រា	ចំនួន			ចំនួនប្រាក់កម្ចី		អត្រាការប្រាក់	
	ស្រុក	ឃុំ	ភូមិ	គ្រួសារ	(ប៊ីលានរៀល)	ខែ	ឆ្នាំ
២០០៩	១.២៧៧	៨.១៨៩	៤២.៧២៩	៩០៤.២៩៨	១.២៨៦	២%-៣%	២៤%-៣៦%
២០១០	១.៥០៩	៩.៧៣០	៥២.១២២	១.០២០.៧៨៤	១.៧៨០	២%-៣%	២៤%-៣៦%
២០១១	១.៦៤៨	១០.៩២០	៦០.៥៥១	១.១៤១.៩១៣	២.៥៩១	២%-៣%	២៤%-៣៦%
២០១២	២.១២១	១៣.៨៨៥	៧៦.១៨៧	១.៣៤៤.២៥៥	៣.៦១៧	២%-៣%	២៩%-៣៧%
២០១៣							
មីក្រូហិរញ្ញវត្ថុ	២.៤២៨	១៥.៣០៤	៨៣.១៤៤	១.៤៣៦.៨០០	៤.៥៤៩	២%-៣%	២៧%-៤១%
កក្កដា	២.៣០០	១៥.២៣៩	៨៣.២៨៧	១.៤៦១.៧៨៣	៤.៦៩០	២%-៣%	២៧%-៣៩%
សីហា	២.០៨៤	១៤.៩៣៥	៨៤.១៥០	១.៤៨៩.៩៥៦	៤.៦៣៥	២%-៣%	២៧%-៣៩%
កញ្ញា	២.១៥០	១៥.៣៧៥	៨៦.២៩៦	១.៥៣៨.៦៧២	៤.៧៩១	២%-៣%	២៧%-៣៩%
តុលា	២.១៦៩	១៥.៥០០	៨៧.០១២	១.៥៧១.១៥៧	៤.៩៦៩	២%-៣%	២៧%-៣៩%
វិច្ឆិកា	២.១៩៨	១៥.៧៨១	៨៧.៨៧១	១.៥៩៧.០៨១	៥.២០៣	២%-៣%	២៧%-៣៩%
ធ្នូ	២.២៨២	១៦.៣៨៤	៨៩.៨២៩	១.៦១០.៨៤៤	៥.៣៦៤	២%-៣%	២៧%-៣៩%
២០១៤							
មករា	២.៣១៦	១៦.៥០១	៩១.១២២	១.៦៣៦.៤៥៥	៥.៦៨២	២%-៣%	២៧%-៣៩%
កុម្ភៈ	២.៣៣៦	១៦.៥៩៩	៩២.១៨៦	១.៦៤៦.២៣៧	៥.៨៧៩	២%-៣%	២៧%-៣៩%
មីនា	២.៣៨១	១៦.៩១៨	៩៣.៦១៨	១.៦៥៨.៦២២	៦.១៤៣	២%-៣%	២៧%-៣៩%
មេសា	២.៣៩៦	១៧.០២២	៩៤.៥៣៣	១.៦៨៣.៥៦៥	៦.២៨៦	២%-៣%	២៧%-៣៩%
ឧសភា	២.៤៧៨	១៧.៤១០	៩៦.៩៥៥	១.៧១២.៧៦២	៦.៤៩១	២%-៣%	២៧%-៣៩%
មិថុនា	២.៥១៦	១៧.៦៧៩	៩៨.៣៩៦	១.៧២៩.១៨២	៦.៦៨២	២%-៣%	២៧%-៣៩%
កក្កដា	២.៥៦២	១៧.៨៥៦	១០០.៧១៤	១.៧៥៨.៨១០	៦.៩២៣	២%-៣%	២៧%-៣៩%
សីហា	២.៥៧៤	១៧.៩៧៩	១០២.០៤៦	១.៧៨៦.០១៨	៧.១៨៧	២%-៣%	២៧%-៣៩%
កញ្ញា	២.៦១២	១៨.១៩៣	១០៤.៦៨៩	១.៨១៤.៦០២	៧.៤១៧	២%-៣%	២៧%-៣៩%
តុលា	២.៦៣៨	១៨.៤៥២	១០៥.៧៦៣	១.៨២៧.៦៨៨	៧.៥១៧	២%-៣%	២៧%-៣៩%
វិច្ឆិកា	២.៧១២	១៨.០៧៦	១០៨.៨៩២	១.៨៤១.៦៥២	៨.១១២	២%-៣%	២៧%-៣៩%
ធ្នូ	២.៧៥៤	១៨.២៥៤	១០៧.៩៦៤	១.៨៤៤.៨៩៣	៨.៣៤០	២%-៣%	២៧%-៣៩%
២០១៥							
មករា	២.៧៧៨	១៨.៣៦៧	១០៨.៥៦១	១.៨៤៩.១៦៤	៨.៧៤៦	២%-៣%	២៧%-៣៩%
កុម្ភៈ	២.៨១១	១៨.៥១៧	១០៩.៥៥៥	១.៨៤៤.៣០៨	៨.៩៣៦	២%-៣%	២៧%-៣៩%
មីនា	២.៨៦៣	១៨.៧៣៦	១១១.១៤៥	១.៨៥៥.៤៥៥	៩.២៨២	២%-៣%	២៧%-៣៩%
មេសា	៣.០១១	១៩.២៥៩	១១២.៧៧៤	១.៨៨២.៧៦៥	៩.៦០០	២%-៤%	២៥%-៤១%
ឧសភា	៣.១០៤	១៩.៧០២	១១៩.៧៤២	១.៨៩៧.៦៨២	៩.៨៥៩	២%-៤%	២៥%-៤១%
មិថុនា	៣.២៧២	២០.៨៣៣	១២០.៩៧៥	១.៩២៧.៨៧៨	១០.២០៧	២%-៤%	២៥%-៤១%
កក្កដា	៣.៣៦៨	២១.០២៤	១២១.៧៦៦	១.៩៥១.១១៧	១០.៦០២	២%-៤%	២៥%-៤១%
សីហា	៣.៤៤៥	២២.២១៩	១២៦.៧០៧	១.៩៨៩.៣៤២	១០.៩៤២	២%-៤%	២៥%-៤១%
កញ្ញា	៣.៨៩៧	២៣.៨២២	១៣៣.០៤៧	២.០៦២.៦៣២	១១.៥១០	២%-៤%	២៥%-៤១%
តុលា	៣.៧៩៥	២៣.០៤៥	១២៣.៣៤១	២.០៤៤.៤០៥	១១.៧៦៤	២%-៤%	២៥%-៤១%
វិច្ឆិកា	៣.៩៣២	២៤.៣១៧	១២៩.៨១៦	២.០៩៧.៦៣២	១២.០៩៣	២%-៤%	២៥%-៤១%
ធ្នូ	៤.៥៧៦	២៧.៥១០	១៤១.៥១៤	២.១៤៩.១៨០	១២.៣៦៥	២%-៤%	២៥%-៤១%
២០១៦							
មករា	៤.៩៨៦	២៩.៧៥៣	១៥៦.៩៨២	២.២២៤.៣៧១	១២.៨៧៧	២%-៤%	២៥%-៤១%
កុម្ភៈ	៤.៨៧៣	២៩.១៣០	១៤៧.៥៦៦	២.១៧៨.០១០	១២.៩៧២	២%-៤%	២៥%-៤១%
មីនា	៥.២១៧	៣០.៩៤១	១៥៩.៧៧៨	២.២០៩.៥៦០	១៣.៥៤៣	២%-៤%	២៥%-៤១%
មេសា	៥.០០២	២៩.៧៨៩	១៤៩.៦០០	២.១០៤.២៥៤	១១.៧៤៥	២%-៤%	២៥%-៤១%
ឧសភា	៥.០៨៣	៣០.០៨៨	១៤៩.៩២១	២.១០៣.៥៨៩	១១.៧៥៨	២%-៤%	២៥%-៤១%
មិថុនា	៥.៤១៧	៣១.០៦៧	១៤៧.៩៧៩	២.១២៩.០៨៦	១១.៥៧៤	២%-៤%	២៥%-៤១%
កក្កដា	៥.២៧២	២៩.៧៨៦	១៥០.៣០៥	២.០៩៨.៧៦៥	១១.៦៧៦	២%-៤%	២៥%-៤១%

តារាង ១៩ : ការវាស់វែងចំនួនបុគ្គលិកប្រតិបត្តិការសាមគ្គីភាពសាងសង់

កាលបរិច្ឆេទ	ចំនួន	ចំនួនថ្ងៃ	ចំនួន	ចំនួនទឹកប្រាក់	ចំនួនទឹកប្រាក់	មូលប្បទានប័ក្របញ្ជូនត្រឡប់	
	មូលប្បទានប័ក្រ	ពាក់ទាក់	មូលប្បទានប័ក្រ	សរុប	មធ្យមប្រចាំថ្ងៃ	ចំនួន	ទឹកប្រាក់
	បានទូទាត់		ពាក់ទាក់ក្នុងថ្ងៃ	(ពាន់លានរៀល)	(ពាន់លានរៀល)	មូលប្បទានប័ក្រ	(ពាន់លានរៀល)
	១	២	៣=១/២	៤	៥=៤/២	៦	៧
ឆ្នាំ ២០០៩	២.៧៨៥	២២	១២៧	១៣៥,៣	៦,២	១៥	០,១
សរុប	៣១.២៨៧	២៣៨	១៣១	១.៣១៩,៤	៥,៥	១០៧	៣,១
ឆ្នាំ ២០១០	២.៨៨៦	២២	១៣១	១៧៥,៧	៨,០	៩	០,៣
សរុប	៣២.៨៥៤	២៣៦	១៣៩	១.៦២៧,២	៦,៩	១១១	២,៦
ឆ្នាំ ២០១១	៣.៣២០	២១	១៥៨	១៧៨,២	៨,៥	២	០,៣
សរុប	៣៤.៧៤២	២៣៦	១៤៧	១.៨២០,៥	៧,៧	៨៧	៤,៨
ឆ្នាំ ២០១២	៣.០៥៦	២០	១៥៣	១៦៣,៧	៨,២	១៦	១,១៥
សរុប	៣៩.២៨៨	២៣៤	១៦៨	២.៣៤៤,០	១០,០	១០៦	១២,៤
ឆ្នាំ ២០១៣	៣.៦៥១	២០	១៨៣	២៥០,៥	១២,៥	២៧	០,២៧
សរុប	៤២.៩៩៣	២៣១	១៨៦	៣.៥០៥,៧	១៥,២	២១២	៤៣,៧
២០១៤							
វិទ្ធិកា	២.៩២៤	១៦	១៨៣	២២៤,២	១៤,០	១២	០,៦៧
ផ្ទះ	៤.០៧៤	២០	២០៤	៣៩១,៥	១៩,៦	៨	២,១៤
សរុប	៤៤.៧៧៨	២៣២	១៩៣	៣.៧៨៩,៣	១៦,៣	១៤៥	៣៣,៣
២០១៥							
កុម្មុះ	៨.១០២	១៩	៤២៦	៣៣១,២	១៧,៤	១៨	០,១៣
មីនា	៩.៧៩៦	២១	៤៦៦	៧២៣,៣	៣៤,៤	២៣	៤០,១
មេសា	៧.៧៤៩	១៩	៤០៨	៣៤៨,៧	១៨,៤	៤០	១,៥
ឧសភា	៦.០២៨	១៦	៣៧៧	២៨៨,០	១៨,០	១៤	០,៣
មិថុនា	១១.៤៩៨	១៩	៦០៥	៣៦២,៩	១៩,១	១៩	០,៦
កក្កដា	១១.០៥២	២៣	៤៨១	៣៥៨,៤	១៥,៦	១៤	០,០៩
សីហា	៨.១៧៩	២១	៣៨៩	៤២៦,៦	២០,៣	១៦	០,០៧
កញ្ញា	១១.៧៣១	២១	៥៥៩	៣៣៩,៥	១៦,២	២០	០,៣៤
តុលា	៨.១៧៣	១៦	៥១១	៣៧៦,២	២៣,៥	៣៥	០,៤៨
វិទ្ធិកា	៨.០៥២	១៧	៤៧៤	៤០៥,០	២៣,៨	១៣	២,៨៣
ផ្ទះ	១០.៧០៩	២២	៤៨៧	៥១៩,៩	២៣,៦	២៩	០,៧៩
សរុប	១០៦.៩១៩	២៣៣	៤៥៩	៤.៨៥៤,២	២០,៨	២៥២	៤៧,៤
២០១៦							
មករា	៩.៩២២	១៩	៥២២	៥០២,៨	២៦,៥	២៦	០,១៣
កុម្មុះ	៦.៤៤២	២០	៣៤២	៤១៣,៣	២០,៧	១៩	០,៣០
មីនា	៩.៩២០	២២	៤៥១	៦៩២,៩	៣១,៥	២៥	៥១,៣៣
មេសា	៥.៥២៣	១៨	៣០៧	៣២៥,៤	១៨,១	៨	០,៣៧
ឧសភា	៥.៨៩៩	១៧	៣៤៧	៣៣៦,១	១៩,៨	១៥	០,២០
មិថុនា	៩.៣៦០	២១	៤៤៦	៣៨៨,១	១៨,៥	១៩	០,៦៥
កក្កដា	៧.៨២៥	២១	៣៧៣	៤១០,២	១៩,៥	១៨	៥,២១
សរុប	៥៥.២៩១	១៣៨	៤០១	៣.០៦៨,៨	២២,២	១៣០	៥៨,១៩

* ទិន្នន័យកែតម្រូវ

តារាង ២០ : ការវាស់វែងផលប្រយោជន៍សេដ្ឋកិច្ចសម្រាប់ប្រជាជនតាមរយៈសកាតាតំណាង

កាលបរិច្ឆេទ	ចំនួន	ចំនួនថ្ងៃ	ចំនួន	ចំនួនទឹកប្រាក់	ចំនួនទឹកប្រាក់	មូលប្បទានប័ក្របញ្ជូនត្រឡប់	
	មូលប្បទានប័ក្រ	ជាតំណាង	មូលប្បទានប័ក្រ	សរុប	មធ្យមប្រចាំថ្ងៃ	ចំនួន	ទឹកប្រាក់
	បានទូទាត់		ជាតំណាងក្នុងថ្ងៃ	(លានដុល្លារអាមេរិក)	(លានដុល្លារអាមេរិក)	មូលប្បទានប័ក្រ	(លានដុល្លារអាមេរិក)
	១	២	៣=១/២	៤	៥=៤/២	៦	៧
ឆ្នាំ ២០០៨	៣៩.៤៥២	២២	១.៧៩៣	៥១៦,៥	២៣,៥	៣២៨	៨,៤
សរុប	៤១៣.៣៦៧	២៣៧	១.៧៤៤	៧.១៨៨,៧	៣០,៣	៣.០១៤	១២៣,៦
ឆ្នាំ ២០០៩	៤០.៩០៧	២២	១.៨៥៩	៥៤៧,៦	២៤,៩	២៦២	៦,៧
សរុប	៤២០.៤៤០	២៣៨	១.៧៦៧	៥.៨២១,៤	២៤,៥	២.៨៥៤	៤៦,៧
ឆ្នាំ ២០១០	៤៩.៦៧៣	២២	២.២៥៨	៧៩៥,៥	៣៦,២	២៧៥	៩,៩
សរុប	៤៨៥.១៨៩	២៣៦	២.០៥៦	៧.០០៨,៧	២៩,៧	២.៧៦៦	៤៧,៥
ឆ្នាំ ២០១១	៥២.៧០០	២១	២.៥១០	៩៩៦,៩	៤៧,៥	២៧០	៧,៥
សរុប	៥៥៩.៨៩៤	២៣៦	២.៣៦៨	៩.៥៧២,៧	៤០,៦	៣.២១៤	៩១,៩
ឆ្នាំ ២០១២	៦០.៦៤៧	២០	៣.០៣២	១.១១២,៨	៥៥,៦	៤៥៩	២៥,៨
សរុប	៦៥៨.៣២៩	២៣៤	២.៨១៣	១២.៧៧៤,៩	៥៥,៧	៤.២៤៥	១៨៨,១
ឆ្នាំ ២០១៣	៧៣.០៨៨	២០	៣.៦៥៤	១.៤១៧,៧	៧០,៩	៥១១	១៧,០
សរុប	៨០៣.៣៥២	២៣១	៣.៤៧៨	១៤.៩៩៩,២	៦៤,៩	៦.២៤០	២៤៩,៧
ឆ្នាំ ២០១៤	៨៣.៥៧៨	២០	៤.១៧៩	១.៧២៧,០	៨៦,៣	៥៤៥	៣៦,១
សរុប	៨៨៨.៩៧០	២៣១	៣.៨៤៨	១៧.៩៩៩,៥	៧៧,៩	៥.៨៩៤	៤២១,៨
២០១៥							
ឧសភា	៧៥.៤១៦	១៦	៤.៧១៤	១.៥៦៦,៩	៩៧,៩	៥១៣	២០,៣
មិថុនា	៨៦.៩៥៨	១៩	៤.៥៧៧	១.៨៥៨,៧	៩៧,៨	៦៤៨	១៧,២
កក្កដា	៩២.០៧៧	២៣	៤.០០៣	១.៩៩៧,១	៨៦,៨	៥៧៩	២៣,៦
សីហា	៨៣.០៧៦	២១	៣.៩៥៦	១.៧៩២,១	៨៥,៣	៥៥៨	១៧,០
កញ្ញា	៨៦.១៦៥	២១	៤.១០៣	១.៧៩៩,៧	៨៥,៧	៦៥៤	៣០,៧
តុលា	៧៥.០៤២	១៦	៤.៦៩០	១.៤៩៥,៥	៩៣,៥	៦៣៣	២៤,៣
វិច្ឆិកា	៧៨.៧៨៥	១៧	៤.៦៣៤	១.៥០០,០	៨៨,២	៥៧៩	១២,៨
ធ្នូ	៩៨.០៦២	២២	៤.៤៥៧	១.៨៥៩,៨	៨៤,៥	៧២៨	២១,២
សរុប	៩៩២.៤៣៤	២៣៣	៤.២៥៩	២០.៧៥៨,៤	៨៩,១	៧.១៧០	២៦៨,០
២០១៦							
មករា	៨៣.១៦០	១៩	៤.៣៧៧	១.៧១៣,៥	៩០,២	៧៣៣	២៥,៥
កុម្ភៈ	៨០.៣៩៩	២០	៤.០២០	១.៥០៣,៨	៧៥,២	៧១៩	១៨,៦
មីនា	៩៥.៤១៧	២២	៤.៣៣៧	២.០០៧,៤	៩១,៣	៧៩៥	២៦,៧
មេសា	៧៤.០០៥	១៨	៤.១១១	១.៦២៦,៨	៩០,៤	៦៣៩	១៨,៣
ឧសភា	៨៤.៣៣២	១៧	៤.៩៦១	១.៨០៥,៩	១០៦,២	៨៨៣	៣២,២
មិថុនា	៨៧.៥១៩	២១	៤.១៦៨	១.៨២០,៤	៨៦,៧	៧៥៨	៣៧,២
កក្កដា	៨៥.៣១៨	២១	៤.០៦៣	១.៧៥៤,៨	៨៣,៦	៦៦៧	៤៩,៩
សរុប	៥៩០.១៥០	១៣៨	៤.២៧៦	១២.២៣២,៦	៨៨,៦	៥.១៩៤	២៤៨,៤

*ទិន្នន័យកែតម្រូវ

តារាង ២១ : ចំនួនភ្ញៀវបរទេសមកដល់ប្រទេសកម្ពុជា

	២០១៥	២០១៦		% នៃចំនួនសរុប		បម្រែបម្រួល %		
	ធ្នូ	ឧសភា	មិថុនា	កក្កដា	មិថុនា	កក្កដា	មិថុនា/ឧសភា	កក្កដា/មិថុនា
(ភ្ញៀវមកដល់ប្រទេសកម្ពុជាដោយប្រកាសប្រកាស)								
ប្រលានយន្តហោះអន្តរជាតិភ្នំពេញ	៩៩.១០៣	៨៤.២៤៤	៨៨.៧១៨	១០១.៤៦៩	២៦,៩	២៥,៦	៥,៣	១៤,៤
ប្រលានយន្តហោះអន្តរជាតិសៀមរាប	១៥៥.៩៥៤	៨១.០៩៦	៨២.១៦៨	១១១.២៦៦	២៤,៩	២៨,១	១,៣	៣៥,៤
ផ្លូវគោក	២៩៨.៩២៦	១៤៨.៤១៦	១៥៤.២៦០	១៧៤.០១១	៤៦,៧	៤៤,០	៣,៩	១២,៨
ផ្លូវទឹក	២០.៨១៦	៦.៨៤៥	៥.០២៤	៩.០១៥	១,៥	២,៣	-២៦,៦	៧៩,៤
ព្រះវិហារ	០	០	០	០	០,០	០,០	០,០	០,០
សរុប	៥៧៤.៧៩៩	៣២០.៦០១	៣៣០.១៧០	៣៩៥.៧៦១	១០០,០	១០០,០	៣,០	១៩,៩
(ភ្ញៀវមកដល់ប្រទេសកម្ពុជាដោយប្រកាសប្រកាស)								
អ្នកទេសចរ	៥១៩.១៦៣	២៧៤.១៣០	២៨៤.៥៥២	៣៤៦.៦០៤	៨៦,២	៨៧,៦	៣,៨	២១,៨
អ្នកជំនួញ	២៣.៣៤២	២៨.២១៨	២៦.០៥៨	២៧.៣៣៥	៧,៩	៦,៩	-៧,៧	៤,៩
ផ្សេងៗ	៣២.២៩៤	១៨.២៥៣	១៩.៥៦០	២១.៨២២	៥,៩	៥,៥	៧,២	១១,៦
សរុប	៥៧៤.៧៩៩	៣២០.៦០១	៣៣០.១៧០	៣៩៥.៧៦១	១០០,០	១០០,០	៣,០	១៩,៩
(ដំបូន្មានចម្បងដែលមានភ្ញៀវមកដល់ប្រទេសកម្ពុជាប្រើលាង)								
វៀតណាម	១២៣.៥៩០	៧៦.៦០៩	៧៩.១៥០	៩០.៨៥៨	២៤,០	២៣,០	៣,៣	១៤,៨
ចិន	៦៤.៩២៦	៥០.៣៧០	៥៣.៥៣១	៦៦.២២០	១១,២	១១,៧	៦,៣	២៣,៧
ថៃ	៥៥.២១២	២៧.៤៥៩	២៣.២៧៤	២៨.៤២៤	៧,០	៧,២	-១៥,២	២២,១
ឡាវ	៥៥.៦០០	២០.៧៩៦	២៤.២៦៣	២៧.៣៥១	៧,៣	៦,៩	១៦,៧	១២,៧
កូរ៉េខាងត្បូង	៤២.៧៥៣	១៧.៥០៨	២១.៥៥៦	២៥.២៧២	៦,៥	៦,៤	២៣,១	១៧,២
សហរដ្ឋអាមេរិក	២៤.៩៨៨	១៥.២៨០	១៨.២៦៤	១៨.៧៩៩	៥,៥	៤,៨	១៩,៥	២,៩
អង់គ្លេស	១៦.៦០១	៩.២៦២	៩.៣០៤	១៣.៤២៩	២,៨	៣,៤	០,៥	៤៤,៣
បារាំង	១៦.៤២២	៧.៦២១	៦.៧៩២	១៣.០៧៩	២,១	៣,៣	-១០,៩	៩២,៦
ម៉ាឡេស៊ី	១៦.៦០៥	១២.៨៦៣	១២.៩០១	១២.៥៧៣	៣,៩	៣,២	០,៣	-២,៥
អូស្ត្រាលី	១៨.៤០៤	៧.៣៤១	៩.៥៦១	១២.១៨២	២,៩	៣,១	៣០,២	២៧,៤
ផ្សេងៗ	១៤០.២៣៨	៧៥.៤៩២	៧១.៥៧៤	៨៧.៥៧៤	២១,៧	២២,១	-៥,២	២២,៤
សរុប	៥៧៤.៧៩៩	៣២០.៦០១	៣៣០.១៧០	៣៩៥.៧៦១	១០០,០	១០០,០	៣,០	១៩,៩

ប្រភព : ក្រសួងទេសចរណ៍ និង នាយកដ្ឋានអន្តោប្រវេសន៍ នៃក្រសួងមហាផ្ទៃ

តារាង ២២ : ស្ថិតិសំបូល និងសំបេញទំនិញរបស់ប្រទេសកម្ពុជា

(ឯកតា : ប៊ីលានរៀល)

	២០១៥	២០១៦			បម្រែបម្រួលជាពាន់លានរៀល		បម្រែបម្រួល %	
	រដូវ	ឧសភា	មិថុនា	កក្កដា	មិថុនា/ឧសភា	កក្កដា/មិថុនា	មិថុនា/ឧសភា	កក្កដា/មិថុនា
(សំបូលតាមប្រភេទទំនិញ)								
បារី	៤២,១	៦៤,៤	៩៥,៦	៩៦,២	៣១,២	០,៦	៤៨,៤	០,៧
ម៉ូតូ	១៨៧,១	៦៣,៤	៦៨,៨	៦៥,៦	៥,៤	-៣,២	៨,៥	-៤,៧
ស្រាបៀរ	២២,៨	១៥,០	៥,៤	៦,០	-៩,៦	០,៦	-៦៣,៩	១០,៨
ក្បាល VCRs	០,៣	០,២	០,២	០,២	០,០	០,០	-៥,៧	៣,៧
មូរមូរ	៤,៥	១,៥	២,១	៣,០	០,៦	០,៩	៤៣,០	៤៥,០
កាសែតថាញ៉េ	០,៤	០,៥	០,៧	០,៨	០,២	០,១	២៧,៨	៨,៥
មាស	២០៦,៦	៣៥,៣	២,៥	៩,២	-៣២,៨	៦,៧	-៩៣,០	២៧០,៦
រថយន្ត	២៣៥,៩	២៤៣,០	២២០,៨	២២៦,០	-២២,២	៥,២	-៩,២	២,៤
សម្ភារៈសំណង់	៥០,២	៧០,៤	៦៤,៦	៦៦,៨	-៥,៧	២,២	-៨,១	៣,៣
សម្លៀកបំពាក់	២៧,០	២៥,៦	៣០,៣	២៧,៦	៤,៧	-២,៨	១៨,៤	-៩,១
ក្រណាត់	២២,២	៥,៧	៥,២	១០,៩	-០,៦	៥,៧	-៩,៧	១០៩,១
ផលិតផលប្រេង	៣៥៦,៨	៣៧៩,០	៤៤៧,៨	៣៧៩,៨	៦៨,៨	-៦៨,០	១៨,២	-១៥,២
ស្ករស	៨,០	៦,៦	៨,៨	៧,៩	២,១	-០,៩	៣២,៥	-១០,០
ស៊ីម៉ង់ត៍	២០,១	២៨,៧	២៧,១	២៥,៨	-១,៦	-១,៣	-៥,៥	-៤,៩
ដែក	៤១,៥	៦៩,៩	៤៥,៨	៦៥,៦	-២៤,១	១៩,៨	-៣៤,៥	៤៣,២
ផ្សេងៗ	៨៩១,៤	៨៩៨,៨	១.០៩២,១	១.១១៦,៧	១៩៣,៣	២៤,៦	២១,៥	២,២
នាំចូលរួចពន្ធ	២.២៣១,៤	២.៨២១,២	២.២៨៥,៥	២.៤២៩,១	-៥៣៥,៨	១៤៣,៦	-១៩,០	៦,៣
នាំចូលសរុប (cif)	៤.៣៤៨,៣	៤.៧២៩,៤	៤.៤០៣,២	៤.៥៣៦,៩	-៣២៦,១	១៣៣,៧	-៦,៩	៣,០
នាំចូលសរុប (cif) ដកថ្លៃមាស	៤.១៤១,៧	៤.៦៩៤,០	៤.៤០០,៨	៤.៥២៧,៨	-២៩៣,៣	១២៧,០	-៦,២	២,៩
ថ្លៃដឹកជញ្ជូន និងធានារ៉ាប់រង	៣៣១,៣	៣៧៥,៤	៣៩២,១	៣១២,២	-២៣,៥	១០,២	-៦,២	២,៩
នាំចូលសរុប (fob)	៤.០១៧,០	៤.៣១៩,៤	៤.០៩២,២	៤.២១៤,៧	-៣០២,៦	១៣៣,៩	-៧,០	៣,០
(សំបេញតាមប្រភេទទំនិញ)								
ឈើកាវ	២០,៣	០,៣	០,២	០,១	-០,១	-០,១	-៣៨,៤	-៦២,៣
ផលិតផលនេសាទ	០,២	០,១	០,១	០,១	០,០	០,០	-៩,៥	-២២,២
កៅស៊ូ	៦៥,៣	៤៤,៩	៤២,៧	៥៨,៥	-២,២	១៥,៨	-៤,៩	៣៦,៩
ផលិតផលក្នុងស្រុកផ្សេងៗ	៦,៣	៥,៦	៥,៦	៩,១	០,០	៤,១	០,៤	៧២,៥
នាំចេញរួចពន្ធ	២.៨៣៨,៦	២.៥៥៤,៦	៣.៣៦៣,២	៣.៩០៣,០	៤៦៤,៦	៥៣៩,៨	៣១,៧	១៦,១
- សម្លៀកបំពាក់	២.០៦៤,៩	១.៨១៥,២	២.៣៩១,៨	៣.០៤៧,៥	៥៧៦,៦	៦៥៥,៧	៣១,៨	២៧,៤
- ស្បែកជើង	២៨៥,០	២២០,៤	២៧៥,៥	២៨៤,៤	៥៥,០	៩,០	២៥,០	៣,៣
- អំបោះ និងក្រណាត់	២,៩	២,៦	៣,៤	៣,១	០,៨	-០,៣	៣០,៣	-៩,៣
- ផ្សេងៗ	៤៨៥,៩	៥១៦,៣	៦៩២,៤	៥៦៨,០	១៧៦,២	-១២៤,៥	៣៤,១	-១៨,០
នាំចេញសរុប (fob)	២.៩៣០,៧	២.៦០៥,៩	៣.៤១១,៨	៣.៩៧១,៤	៤០៦,៣	៥៥៩,៥	៣០,៩	១៦,៤

ប្រភព : អគ្គនាយកដ្ឋានគយ និងរដ្ឋាករកម្ពុជា

អ៊ីនធឺណែត

INTERNET

: www.nbc.org.kh គឺជាគេហទំព័ររបស់ធនាគារជាតិនៃកម្ពុជា ។ ទិន្នន័យថ្មីៗក្នុងគេហទំព័រ និងទិន្នន័យបន្តបន្ទាប់ទៀត ត្រូវបាននិងកំពុងដាក់បញ្ចូលទៅក្នុងប្រព័ន្ធទិន្នន័យ តាមធនធាន ដែលមាន ។ លើសពីនេះទៀត គេហទំព័រនេះ គឺជាទីតាំងដ៏ល្អបំផុតដើម្បីទទួលបានទិន្នន័យសង្ខេប នៃការចេញផ្សាយចុងក្រោយបង្អស់ ។

www.nbc.org.kh is the National Bank of Cambodia website. The website new data and metadata are progressively being added to the database, as resources permit. This website is the best place to start for access to summary data from the latest publications.

មណ្ឌលស័យ

REFERENCE LIBRARY

: ឯកសារបោះពុម្ពផ្សាយរបស់ធនាគារជាតិនៃកម្ពុជា មួយចំនួនអាចរកបានសម្រាប់ប្រើប្រាស់ នៅមជ្ឈមណ្ឌលសេវាព័ត៌មានស្ថិតិនៃវិទ្យាស្ថានជាតិស្ថិតិ ។

A range of the National Bank of Cambodia reference publications are available for use by data users at the NIS Data User's Service Center.

សេវាព័ត៌មាន

INFORMATION SERVICE

: បុគ្គលិករបស់នាយកដ្ឋានស្ថិតិ នៃធនាគារជាតិនៃកម្ពុជា អាចជួយចង្អុលបង្ហាញ ឬណែនាំ អ្នកប្រើប្រាស់ក្នុងការស្វែងរកទិន្នន័យតាមតម្រូវការ ។ ការបោះពុម្ពផ្សាយរបស់ធនាគារជាតិនៃកម្ពុជា អាចរកជាវបាន ហើយសេវាលើការជាវជាប្រចាំក៏អាចរៀបចំបានដែរ ។ ចំពោះសេវាលើទិន្នន័យ ពិសេសផ្សេងទៀតក៏អាចរកបានផងដែរ តាមរយៈការមកជាវព្រឹត្តិបត្រដោយផ្ទាល់ ។

The Statistics Department staff of the National Bank of Cambodia can assist users in addressing their data requirements. The National Bank of Cambodia publications are available for sale and subscription services can be arranged. Other special data services are also available, on a user pays basis.

អាសយដ្ឋានទំនាក់ទំនង

CONTACT DETAILS

ធនាគារជាតិនៃកម្ពុជា
NATIONAL BANK OF CAMBODIA
នាយកដ្ឋានស្ថិតិ
Statistics Department
ប្រអប់សំបុត្រលេខ ២៥
P.O. Box 25
ទូរស័ព្ទលេខ ២២-២៤ មហាវិថីព្រះនរោត្តម រាជធានីភ្នំពេញ-កម្ពុជា
#22-24 Preah Norodom Boulevard, Phnom Penh, Cambodia
អ៊ីម៉ែល : info@nbc.org.kh
E-mail : info@nbc.org.kh
ទូរស័ព្ទ : (៨៥៥) ២៣ ៧២២ ៥៦៣ – ១១១៥
Telephone: (855) 23 722 563# 1115
ទូរសារ : (៨៥៥) ២៣ ៤២៦ ១១៧
Facsimile : (855) 23 426 117

ISSN 2074-5680

តម្លៃ : ១៥.០០០ រៀល (មួយម៉ឺនប្រាំពាន់រៀល)
Price: KHR 15,000 (Fifteen Thousand Riels)

ផលិតដោយ ធនាគារជាតិនៃកម្ពុជា
Produced by the National Bank of Cambodia